



# Quelles idées pour valoriser notre territoire ?

Autour des enjeux de la transition énergétique

# Le programme de la journée

10h00 // ENTRER DANS LE SUJET : restitution du diagnostic

10h50 // ENRICHIR LES POINTS DE VUE : échanges et compléments à apporter au sondage du territoire

12h00 // PAUSE DÉJEUNER

13h30 // STIMULER : inspiration à partir de ce qu'il se fait ailleurs [extraits de films]

14h00 // BRASSER DES IDÉES : travail collectif pour imaginer de nouveaux projets et de nouvelles solutions

15h10 // PARTAGER : restitution des idées et propositions de projets [affiches]

15h30 // CONCLUSION

# Qui sommes-nous ?

## EDF Hydro Est

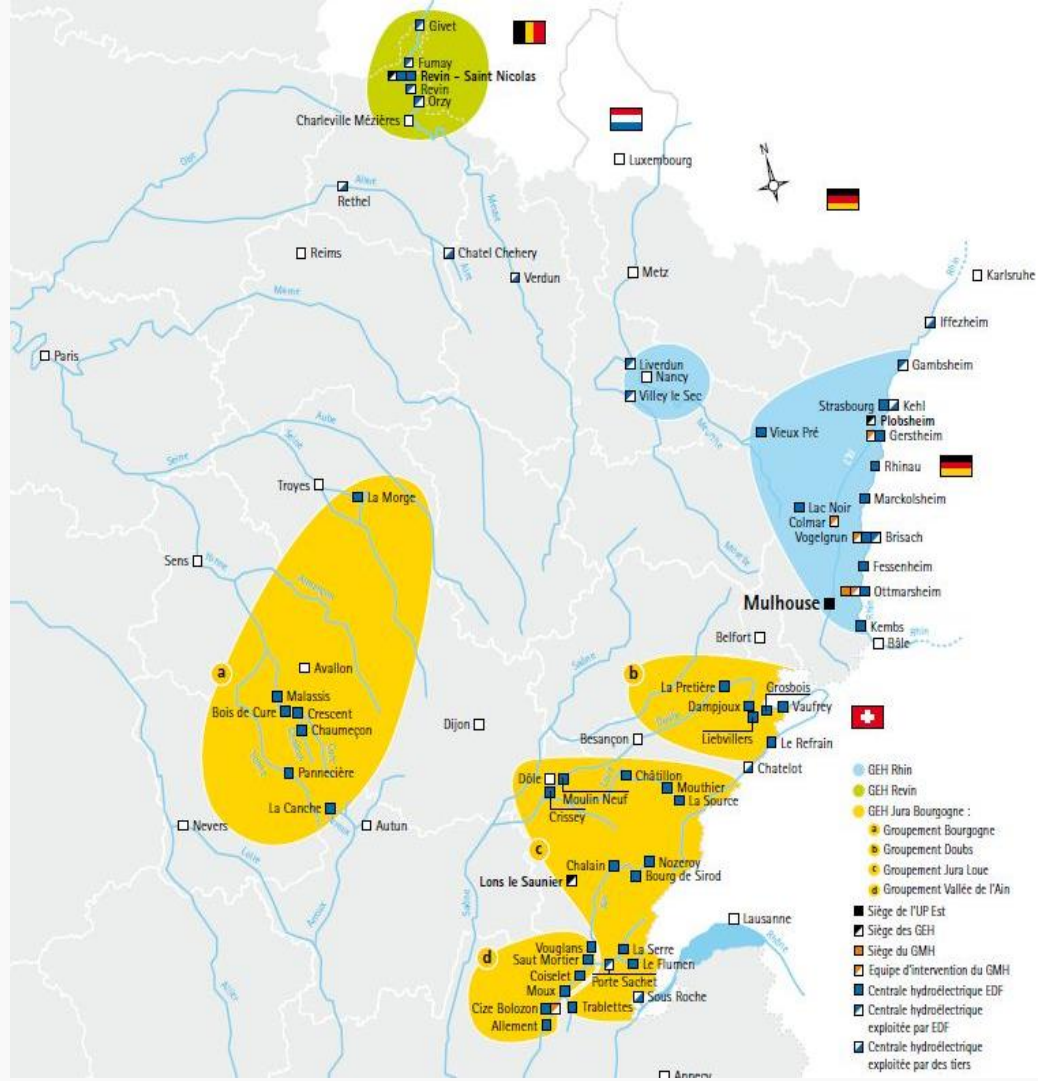
- ☐ 576 salariés + 7 apprentis
- ☐ 13 recrutements en 2017
- ☐ 59 centrales, 2 Stations de Transfert d'Énergie par Pompage
- ☐ 2 620 MW de puissance installée
- ☐ Plus de 7,8 TWh de production en 2017



**Raphaël MEHR**  
Directeur EDF Hydro Est



**Aude JENAR**  
Chef du groupement d'usines Doubs



# Les aménagements EDF de la Vallée du Doubs

## Aménagements hydroélectriques de la Vallée du Doubs



### La Prétière

- Mise en service en 1918
- Puissance: 1,5 MW



### Dampjoux

- Mise en service en 1943
- Puissance: 4,9 MW



### Liebvillers

- Mise en service en 1927
- Puissance: 10,4 MW



### Grosbois

- Mise en service en 1927
- Puissance: 1,1 MW



### Vaufrey

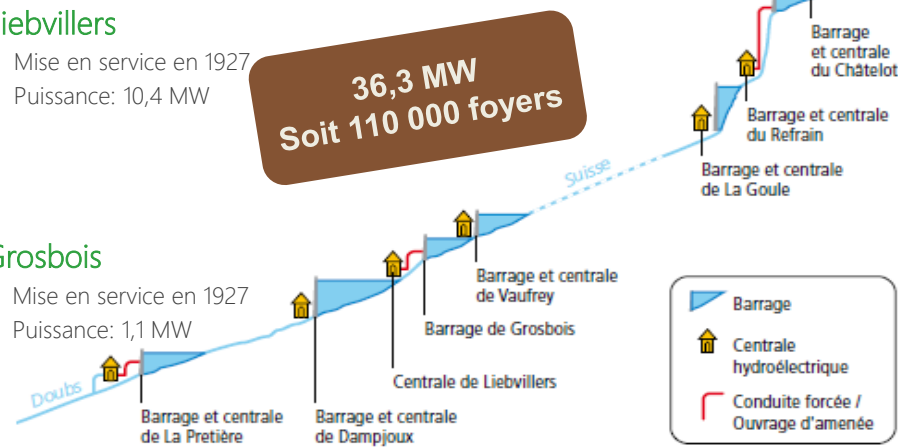
- Mise en service en 1949
- Puissance: 6,4 MW



### Le Refrain

- Mise en service en 1909
- Puissance: 12 MW

**36,3 MW**  
**Soit 110 000 foyers**



# Visite de la centrale de Dampjoux

## Barrage et centrale

Mise en service : 1943

Mode d'exploitation : éclusée

Hauteur de chute : 6,4 m

Puissance : 4,9 MW

Productible annuel : 15 GWh (soit l'équivalent de la consommation d'environ 3200 foyers)



# L'engagement et le challenge d'EDF Hydro

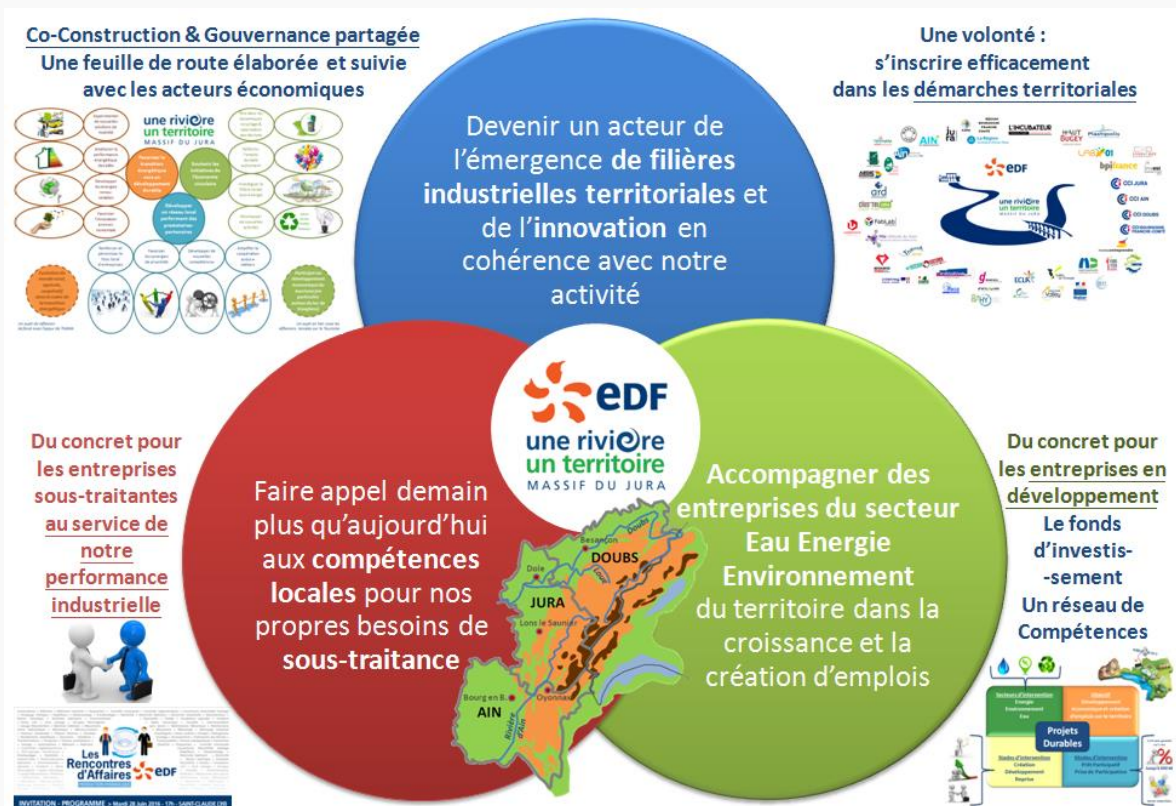
- ❑ Trouver pour demain les meilleures solutions pour faire de nos aménagements, quelle que soit la taille, des sources de production d'énergie renouvelable garantissant productivité, sûreté et performance technique, économique et environnementale dans la durée et le respect des autres usages de l'eau.
- ❑ Innover dans la façon de les exploiter, de les valoriser et de les intégrer dans leur environnement, pour en faire des outils porteurs d'innovation et de transition énergétique locale dans une véritable dynamique partenariale avec les territoires.
- ❑ Rechercher des modèles économiques pérennes pour garantir le maintien de cette source historique d'énergie renouvelable.



# EDF Hydro engagée pour le développement économique des territoires

Adossé à la Production Hydraulique d'EDF, le Programme « Une Rivière, Un Territoire » est le fruit d'une démarche de co-construction associant acteurs socio-économiques du territoire, experts pluridisciplinaires et représentants d'EDF.

Son objectif : **Faire de l'ancrage territorial un outil au service de la performance durable de la Production Hydraulique d'EDF**, ses champs d'action traduisent l'engagement d'EDF au service du développement économique et de la stimulation de l'innovation dans les vallées hydrauliques.



# Cet événement pour quoi ?

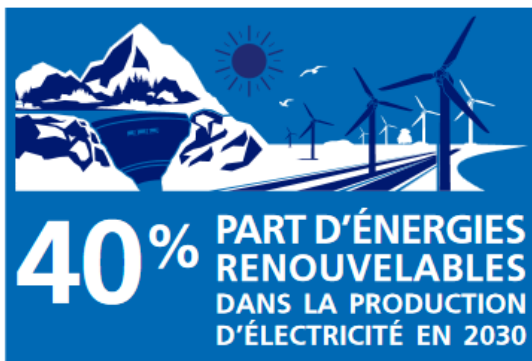
Nos objectifs pour cette journée sont nombreux :

- Vous faire connaître nos activités et outils de production d'énergie renouvelable présents au cœur de ce Territoire
- Echanger sur les aménagements dits de « Petite Hydraulique », une énergie de proximité indispensable pour la Transition Energétique au modèle économique parfois fragile
- Partager et co-construire avec vous un diagnostic territorial, autour du potentiel, des richesses mais aussi les faiblesses de ce Territoire
- Rechercher comment ces centrales dites de « Petite Hydraulique » peuvent devenir de réels atouts pour le développement économique du Territoire



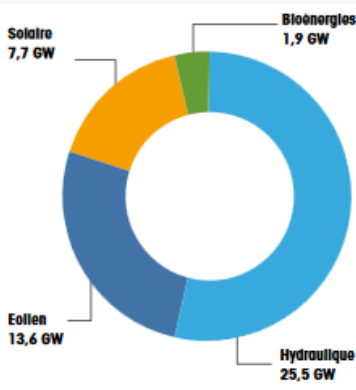
# Les enjeux de la transition énergétique ...

Les principaux objectifs de la loi sur le volet énergétique pour réussir la transition énergétique, renforcer l'indépendance énergétique de la France et lutter contre le changement climatique :



# Quelques repères sur l'électricité renouvelable en France

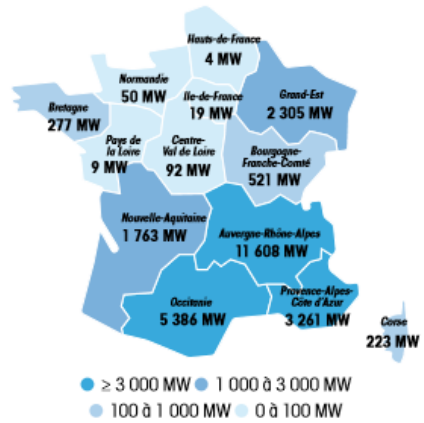
(données source RTE)



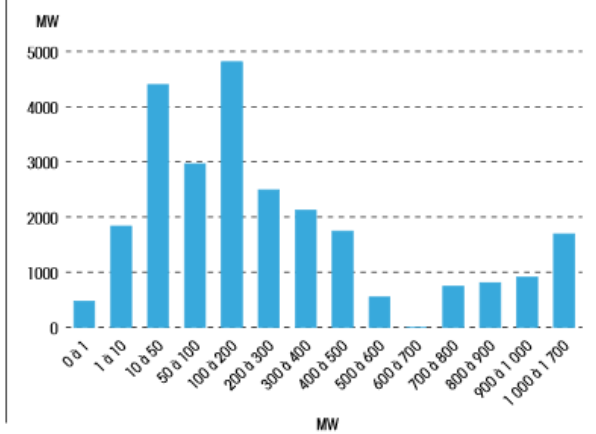
**48,7 GW**  
de production  
renouvelable  
d'électricité  
installée en France  
au 31/12/2017

## PARC HYDRAULIQUE 25 517 MW

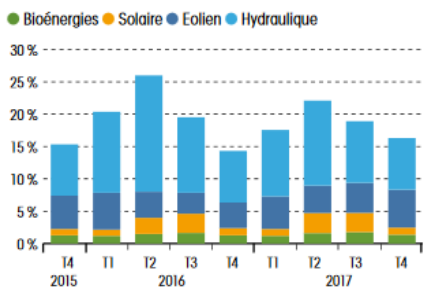
Puissance hydraulique raccordée par région au 31 décembre 2017



Répartition des installations hydrauliques par segment de puissance



Couverture trimestrielle de la consommation par la production renouvelable



L'électricité  
renouvelable  
couvre  
**18,4%**  
de l'électricité  
consommée en  
2017 en France

**48,6 TWh** produits en un an, soit **10%** de l'électricité consommée en 2017

# Quoi attendre de cette journée ?

- ❑ De la **découverte** avec la visite de la centrale de Dampjoux
- ❑ Beaucoup d'**échanges** et de **partage** sur EDF, le Territoire,...
- ❑ De la **co-construction**, de la **réflexion** et de la **créativité** tout au long de la journée
- ❑ Mais aussi beaucoup de **convivialité** !





# À LA RENCONTRE DES ACTEURS LOCAUX

VALLÉE DU DOUBS, PAYS DE MAICHE PAYS DE MONTBELIARD

# À la rencontre des acteurs locaux

## Objectifs :

- Comprendre le territoire
- Comprendre le lien avec les centrales hydroélectriques
- Recueillir les sujets et les envies pour l'événement

## Les 4 axes :

- La nature
- L'électricité
- Le potentiel et les ressources
- Les acteurs du territoire



SAINT  
HIPPOLYTE



## Les acteurs rencontrés

- ❑ 5 D à Belfort
- ❑ le Maire de Vaufrey
- ❑ l'association « Musique à Saint Hipp'Anim »
- ❑ l'entreprise Sodex-Fesselet
- ❑ le Pavillon des Sciences
- ❑ le Syndicat Mixte de gestion et de valorisation des déchets du Haut-Doubs
- ❑ le Syndicat Mixte d'Aménagement du Dessoubre et de Valorisation du Bassin Versant
- ❑ le Syndicat Mixte du Pays Horloger
- ❑ Le Pays de Montbéliard Agglomération
- ❑ la Communauté de Communes du Pays de Maïche
- ❑ l'Université de Technologie de Belfort-Montbéliard



# La nature et le territoire

- ❑ Eau, forêt, faune, soleil, espaces : des ressources exceptionnelles mais qui sont fragiles
  - ❑ Reliefs et paysages : un paradis pour les randonneurs (à pied, à vélo, à moto)
  - ❑ Vallée du Doubs : un écrin de verdure et de pêche à proximité de centres urbains
  - ❑ Cours d'eau et saisons : inquiétante influence du réchauffement climatique
  - ❑ Contexte karstique : une vulnérabilité écologique (qualité de l'eau, érosion des sols)
- ⇒ Un territoire naturel attractif mais qui reste vulnérable

Sur quoi pouvons-nous / avons-nous prise pour agir en local ?



# La nature et les hommes

- ❑ Assainissement : problématique des déchets (agricoles, domestiques)
  - ❑ Agriculture & industrie : héritage et permanence de multiples formes de pollution
  - ❑ Gestion des ordures ménagères : volonté politique, habitude citoyenne du tri
  - ❑ Filière Comté : agriculture raisonnée, pas biologique
  - ❑ Protection des ressources naturelles : projet PNR, militantisme, réglementation
- ⇒ Certains acteurs sensibles et sensibilisés aux questions environnementales

Y a-t-il des sujets fédérateurs en terme de développement durable ?



# L'hydroélectricité



- ❑ Les installations : nombreuses, dont certaines donnent l'impression d'être abandonnées
  - ❑ Un secteur concurrentiel
  - ❑ Barrages et protection de l'environnement : enjeu de la continuité de l'activité piscicole
  - ❑ Un cadre en évolution : renouvellement concessions, protection des ressources
  - ❑ Dialogue avec les usagers de l'eau (pêcheurs, électriciens...) : complexe, nécessaire.
- ⇒ Des rivières présentes dans le paysage avec de multiples acteurs

Quel lieu pour partager sur la ressource et l'usage des rivières ?

Le renouvellement des concessions, un sujet tabou ?

# L'hydroélectricité et les hommes



- ❑ Des centrales hydroélectriques : visibles, inconnues, fermées, attractives
  - ❑ Un potentiel de valorisation : tourisme, culture, randos, loisirs, technologies, etc.
  - ❑ Une possible pédagogie de l'hydroélectricité : demande en ressources locales
  - ❑ Les énergies renouvelables locales : des projets, des compétences, des résistances
- ⇒ Un territoire qui se saisit des enjeux énergétiques avec différentes entrées

Existe-t-il une vision commune et partagée ?

Peut-on valoriser ces savoirs faire ?



## Potentiels et ressources / économie

- ❑ Des industries dynamiques : automobile, horlogerie, micro-techniques, énergie
- ❑ Des atouts touristiques (nature, culture) : quelle politique d'accueil et d'hébergement ?
- ❑ Proximité et influence de la Suisse : pouvoir d'achat des frontaliers / immobilier en hausse

C'est quoi une « terre d'industrie » ?

Le territoire a-t-il envie d'accueillir des touristes ?

Quels projets sont possibles : avec la Suisse / sans la Suisse ?



# Potentiels et ressources

- ❑ Pays horloger :
  - une tradition paysanne, un sens de la convivialité, des rencontres entre gens « du cru »
- ❑ Pays de Montbéliard :
  - une histoire ouvrière et protestante, une ouverture vers l'ailleurs

Quelle « identité de territoire » ?

Quel équilibre entre les traditions et la modernité ?

Est-ce que le rattachement à l'agglomération de Montbéliard  
ouvre à de nouveaux possibles ?

# Ceux qui font vivre et bouger le territoire



- ❑ Économie : des fruitières à comté, des entreprises emblématiques, des porteurs de projets
- ❑ Diversité culturelle : les comices, le cheval comtois, le football, la gastronomie, les festivals
- ❑ Des créateurs de liens : des associations, l'office de tourisme, les bénévoles
- ❑ Les élus locaux : des initiatives communales, projet PNR, du développement économique
- ❑ Des producteurs et diffuseurs des savoirs : le Pavillon des sciences, l'UTBM, R & D, etc.

Quelles articulations entre les acteurs économiques et les autres ?

Qui pour prendre une initiative ou proposer une idée de projet ?

Quelles conditions pour réunir et motiver les acteurs du territoire ?

# Partager

Notes :

# Conclusion

Merci pour votre présence et votre participation !



**edf**

**une rivière**  
**un territoire**  
MASSIF DU JURA

*ecce*  
**TERRA**  
Le territoire en mouvement

**L'A**venture

**demiurgic**  
créons, animons un monde  
nouveau