

Comité d'Actions Territorial

de l'Agence EDF
« Une Rivière, Un Territoire »
Massif du Jura

Mercredi 19 Juin 2019
Lac de Chambly (39)



Bilan et Perspectives 2019 de l'Agence EDF « Une Rivière, Un Territoire » Massif du Jura

une rivièr@
un territoire
MASSIF DU JURA



Comité d'Actions Territorial

de l'Agence EDF
« Une Rivière, Un Territoire »
Massif du Jura

Mercredi 19 Juin 2019
Lac de Chambly (39)



Présentation de l'Agence EDF « Une Rivière, Un Territoire » Massif du Jura

une rivière
un territoire
MASSIF DU JURA



Un engagement clair pour le Territoire : Agir pour le développement économique et l'innovation dans les vallées hydrauliques

Adossé à la Production Hydraulique d'EDF, le Programme « Une Rivière, Un Territoire » est le fruit d'une démarche de co-construction associant acteurs socio-économiques du territoire, experts pluridisciplinaires et représentants d'EDF.

Son objectif : **Faire de l'ancrage territorial un outil au service de la performance durable de la Production Hydraulique d'EDF**, ses champs d'action traduisent l'engagement d'EDF au service du développement économique et de la stimulation de l'innovation dans les vallées hydrauliques.

Pour EDF, c'est un nouveau visage donné à ce qui est, depuis sa création, son engagement de service public au plus proche des territoires qui accueillent ses installations.



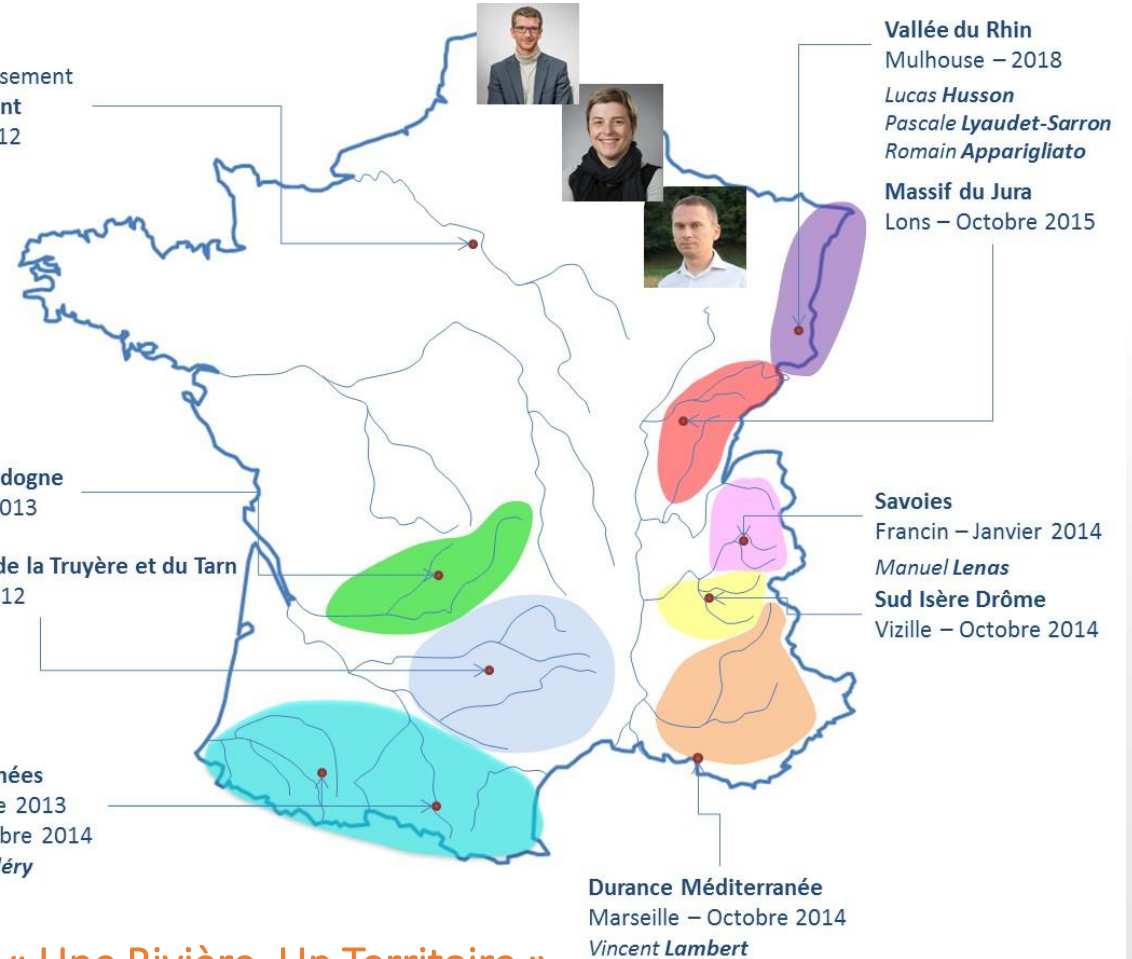
Le déploiement des agences depuis 2012



Fonds d'Investissement
R&T Financement
Saint Denis - 2012
Jean Copreaux
Vincent Piertri
Olivier Moreau

Vallée de la Dordogne
Tulle – Février 2013
Alain Picasso
Vallées du Lot, de la Truyère et du Tarn
Rodez – Avril 2012

Vallées de Pyrénées
Foix – Novembre 2013
Tarbes – Novembre 2014
Christian Caussidéry



L'Agence « Une Rivière, Un Territoire »
Massif du Jura est sur les rails
depuis le 15 Octobre 2015

Trois champs d'actions principaux

Co-Construction & Gouvernance partagée

Une feuille de route élaborée et suivie avec les acteurs économiques



Devenir un acteur de l'émergence de filières industrielles territoriales et de l'innovation en cohérence avec notre activité

Une volonté : s'inscrire efficacement dans les démarches territoriales



Du concret pour les entreprises sous-traitantes au service de notre performance industrielle



Faire appel demain plus qu'aujourd'hui aux compétences locales pour nos propres besoins de sous-traitance



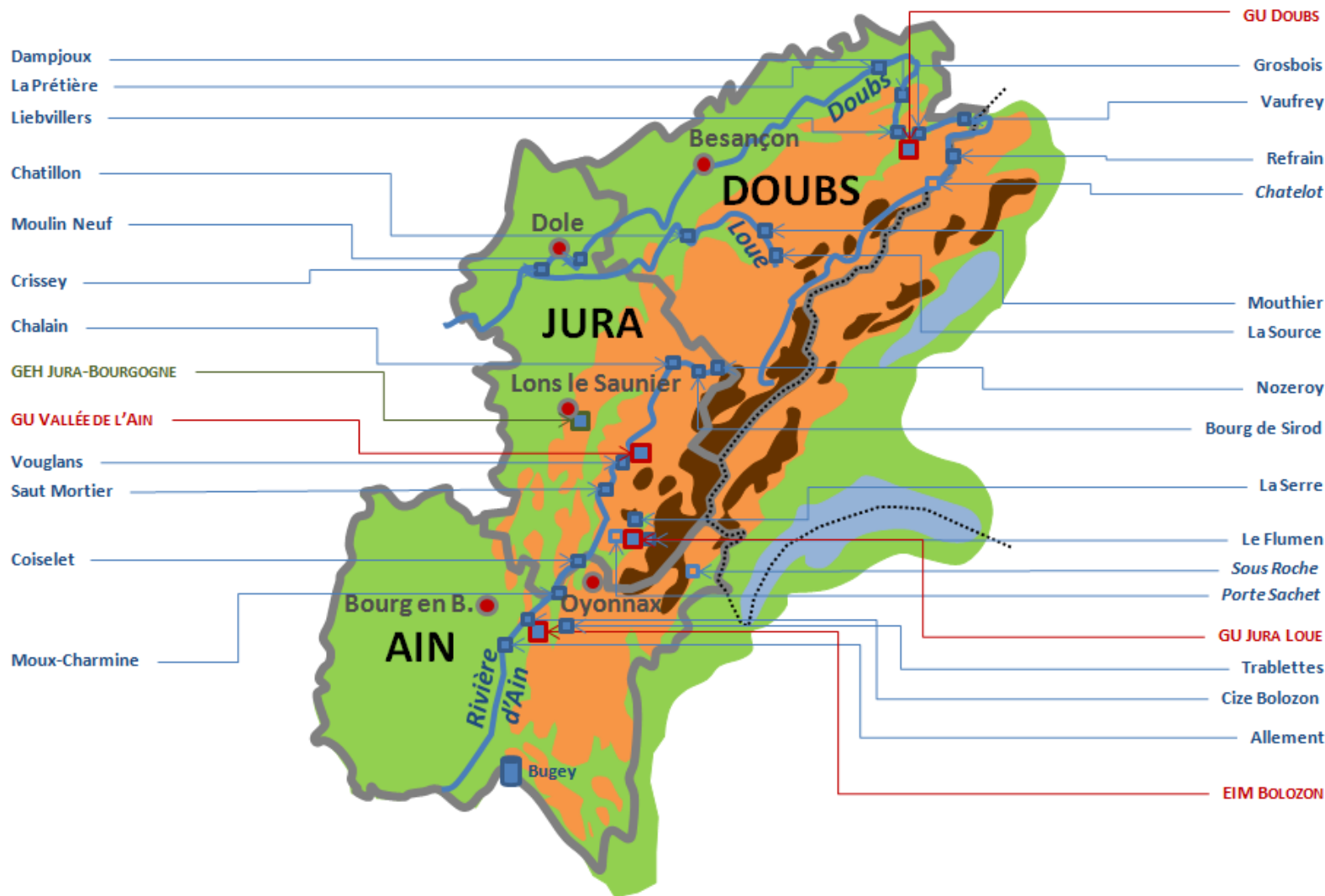
Accompagner des entreprises du secteur Eau Energie Environnement du territoire dans la croissance et la création d'emplois

Du concret pour les entreprises en développement

Le fonds d'investissement
Un réseau de Compétences



Le territoire de l'Agence Massif du Jura



Un programme national qui fait son chemin et démontre son intérêt.

Plus de **35 projets financés** à l'échelle France, avec un potentiel de création ou de maintien d'emplois dans les vallées de l'ordre de **500 emplois** (Fonds + Actions diverses).

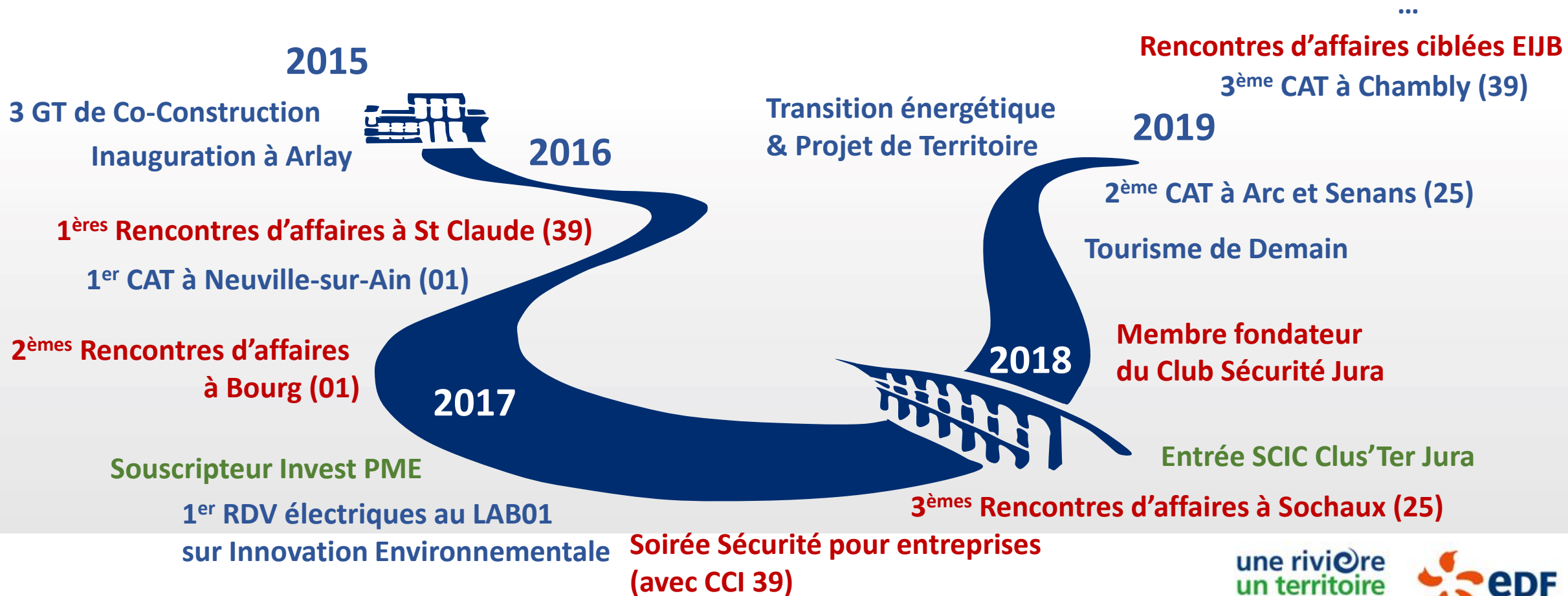
Un développement de la **sous-traitance locale** qui donne des résultats significatifs (**400 entreprises locales nouvellement identifiées**)

Une **concertation** préalable essentielle et indispensable à l'ouverture de chaque Agence afin de garantir : l'appropriation par le territoire, la définition des orientations en adéquation avec les enjeux territoriaux du Groupe pour **la juste articulation avec les acteurs du développement économique.**

L'agence au sein de l'écosystème économique



Pour une construction progressive de temps forts jalonnés dans le temps depuis 2015



Une petite équipe de proximité



**une rivière
un territoire**
MASSIF DU JURA



Pascale LYAUDET-SARRON

Une Directrice

Garantit la viabilité et la pertinence des projets au regard des attentes des territoires. S'assure que ces projets contribuent à créer de la valeur pour le territoire et EDF. Accompagne les porteurs de projets et les entrepreneurs pour mobiliser compétences et moyens financiers.

Romain APPARIGLIATO

Un Chargé des Missions

Stimule le recours aux entreprises locales et accompagne les entreprises dans leur démarche de qualification au regard des critères du Groupe EDF. Détecte les projets à potentiel et accompagne les entrepreneurs pour mobiliser les compétences et les moyens financiers.

« Une Rivière, Un Territoire » Vallée du Rhin – Une agence en co-construction

Calendrier

Fin 2018 :
Co-construction interne EDF

Avril 2019 :
Co-construction #1 territoriale

Mai 2019 :
Co-construction #2 territoriale

3 Juillet 2019 :
Co-construction #3 territoriale



Inauguration de l'Agence « Une Rivière, Un Territoire »
Vallée du Rhin - octobre 2019

- Comment délimiter **les enjeux** de la nouvelle agence en lien avec les services et métiers d'EDF ?
- Comment intégrer l'agence dans la **dynamique territoriale existante** ?
- Sur **3 thématiques** identifiées, comment imaginer l'action de la future agence ?
- Quel **plan d'actions** valider ensemble pour lancer le projet sur le territoire alsacien ?

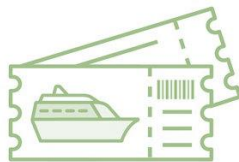
Un réseau économique dense



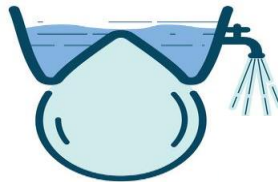
Une feuille de route dédiée



les énergies
renouvelables



le tourisme sur le Rhin



la sobriété en eau

Comité d'Actions Territorial

de l'Agence EDF
« Une Rivière, Un Territoire »
Massif du Jura

Mercredi 19 Juin 2019
Lac de Chambly (39)



Objectif N°1

**Faire appel demain plus qu'aujourd'hui
aux compétences locales pour nos propres
besoins de sous-traitance**

une rivière
un territoire
MASSIF DU JURA



Quelques chiffres clés

Depuis le 1^{er} janvier 2016

250

entreprises rencontrées
en B to B

275

entreprises mises en relation avec des acheteurs et/ou
donneurs d'ordre EDF au cours de **950** rendez-vous en **3**
rencontres d'affaires

En 2018 :

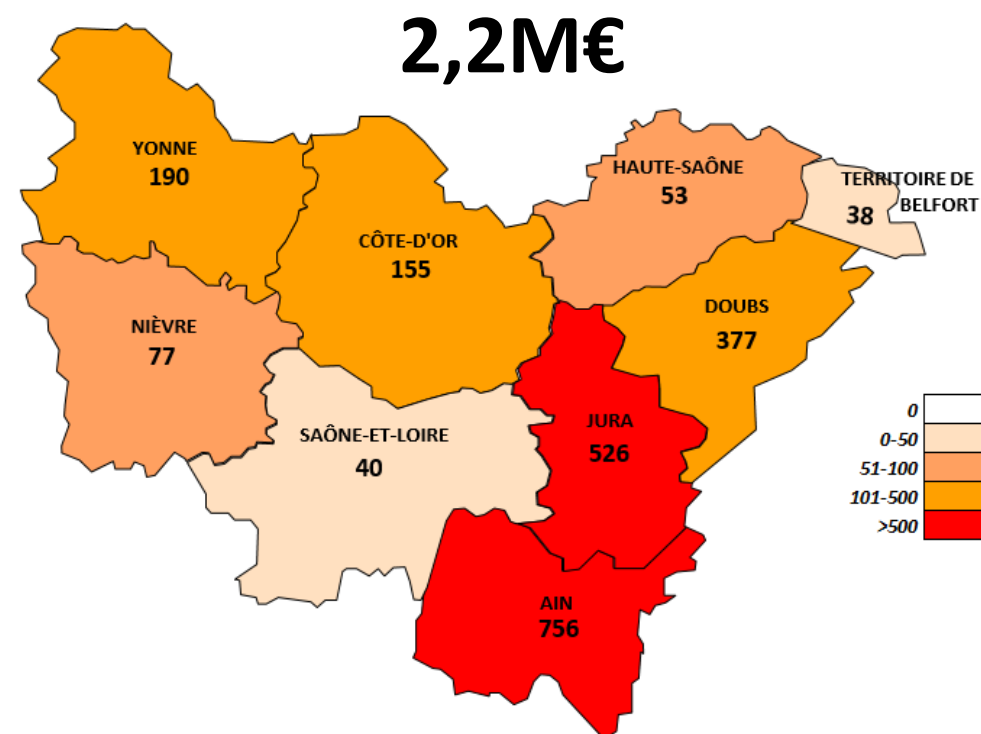
18 %

des achats pour les besoins en maintenance d'EDF
Hydro Jura-Bourgogne sont confiés à **223**
fournisseurs locaux

14M€

sont confiés aux fournisseurs locaux par EDF Hydro

Des chantiers « Made in Massif du Jura » :
500 k€ confiés à des entreprises du territoire !



Rencontres d'Affaires : une formule efficace



Réalisées en partenariat avec les CCI de l'Ain, du Doubs et du Jura

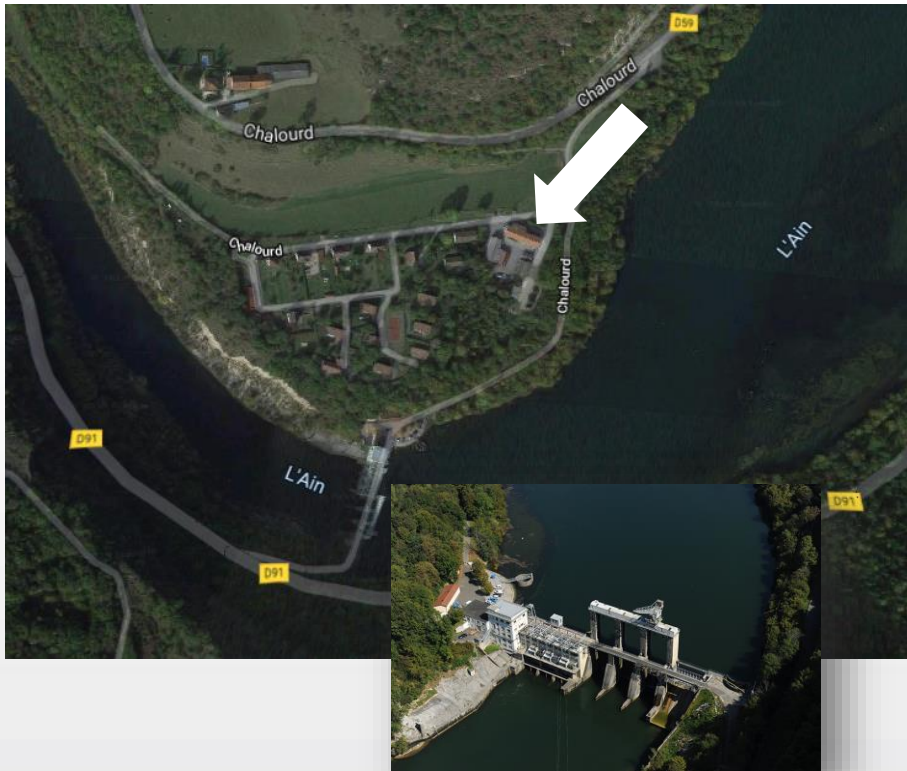
3 Rencontres en 2016-2017 :

- à Saint Claude (39) le 28 Juin 2016 (60 entreprises)
- à Bourg (01) le 14 Décembre 2016 (105 entreprises)
- à Sochaux (25) le 6 Décembre 2017 (110 entreprises)

La plus-value : des donneurs d'ordres techniques EDF présents pour assurer de la mise en relation technique & efficace.

Une clarification de nos besoins, de notre processus achat, de notre politique industrielle et de nos exigences pour les années à venir

Rencontres d'Affaires : une formule ciblée en 2019



LE GROUPE DE MAINTENANCE HYDRAULIQUE EST (GMH EST)



REPÈRES CLÉS

ENVIRON
150 COLLABORATEURS

6 IMPLANTATIONS :
- L'ÉTAT MAJOR À OTTMARSHEIM

5 ÉQUIPES D'INTERVENTION
- BOLOZON - OTTMARSHEIM
- VOGELGRUN - COLMAR - GERSTHEIM

MISSIONS

RÉALISER LA MAINTENANCE SPÉCIALISÉE DES INSTALLATIONS TECHNIQUES, LES CHANTIERS DE RÉFECTION DES GROUPES DE PRODUCTION

MÉTIERS & SAVOIR-FAIRE

- Rénovation complète des groupes de production
- Contrôle et expertise de machines
- Remplacement des pièces d'usure
- Rénovation des étanchéités
- Rénovation des pivoteries
- Remplacement de roues de turbines
- Rénovation de vannes



Objectif : réaliser une rencontre d'affaires pour et avec l'Equipe Intervention Jura-Bourgogne (EIJB) avec mise en visibilité concrète aux entreprises de leurs chantiers à venir, de leurs besoins, ...
Très axé sur la **mécanique**, avec des besoins qui vont être étudiés pour cibler au max les entreprises
Opération commune Jura/Ain

Des focus sécurité structurants pour progresser avec les entreprises du territoire !

Un **Club Sécurité Jura** pilotée par la CCI 39 qui perdure et grandit avec de nouvelles entreprises

Des échanges intéressants et un réseau se crée réellement



2^{ème} RDV électriques **sur l'Innovation dans le domaine de la Sécurité** avec ETI / PME / Start-Ups fin 2018

Objectifs :

- ❖ Partager des Problématiques des Résultats des Méthodes
- ❖ Rechercher des pistes d'amélioration avec des PME/Start-Up du Territoire



Comité d'Actions Territorial

de l'Agence EDF
« Une Rivière, Un Territoire »
Massif du Jura

Mercredi 19 Juin 2019
Lac de Chambly (39)



Objectif N°2

**Accompagner les entreprises des secteurs
« Eau, Energie, Environnement » dans la
croissance et la création d'emplois**

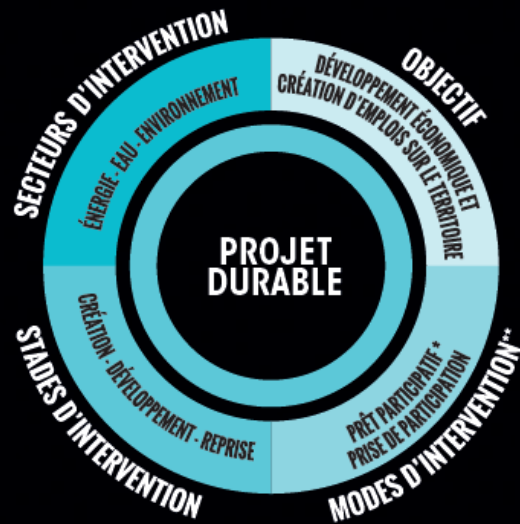
une rivière
un territoire
MASSIF DU JURA



Le fonds d'investissement « Une Rivière, Un Territoire » Financement

L'ACCÈS À DES MOYENS FINANCIERS

Les agences disposent d'un **fonds d'investissement national « Une Rivière, Un Territoire » Financement** qui permet d'accompagner dans la création d'emplois les entreprises des secteurs eau, énergie et environnement dans toute phase de développement (création, développement ou reprise).



* Prêt participatif de 30 à 300 k€ / 3,5% sans garantie sur 5 ans / Différé d'un an possible

** Jamais seul / Jamais majoritaire

L'ACCÈS À UN RÉSEAU DE COMPÉTENCES

- Les agences apportent un soutien aux acteurs du Territoire sur différents métiers et spécialités via le tissu de compétences existant au sein du Groupe EDF dont elles ont accès ;
- Les agences organisent des ateliers de l'innovation pour favoriser le dialogue entre des acteurs pluridisciplinaires autour de projets concrets.

UNE GOUVERNANCE PARTAGÉE

Afin d'être toujours à l'écoute des besoins du Territoire et pour veiller à la cohérence et à la pertinence de ses actions, chaque agence met en place une gouvernance partagée à travers la poursuite de l'écoute et du partage avec le collectif issu de la co-construction (qui s'enrichit des nombreuses rencontres) et des Comités d'Action Territoriale (CAT).

L'AGENCE, UNE PORTE D'ENTRÉE POUR ACCÉDER AUX MARCHÉS EDF

Les agences :

- Informent les entreprises des marchés EDF et de leurs spécificités, des procédures d'achats et de consultation EDF, des contacts indispensables,...
- Accompagnent les entreprises dans leur montée en compétence au regard des exigences attendues par EDF ;
- Appuient les entreprises dans leur stratégie de développement.

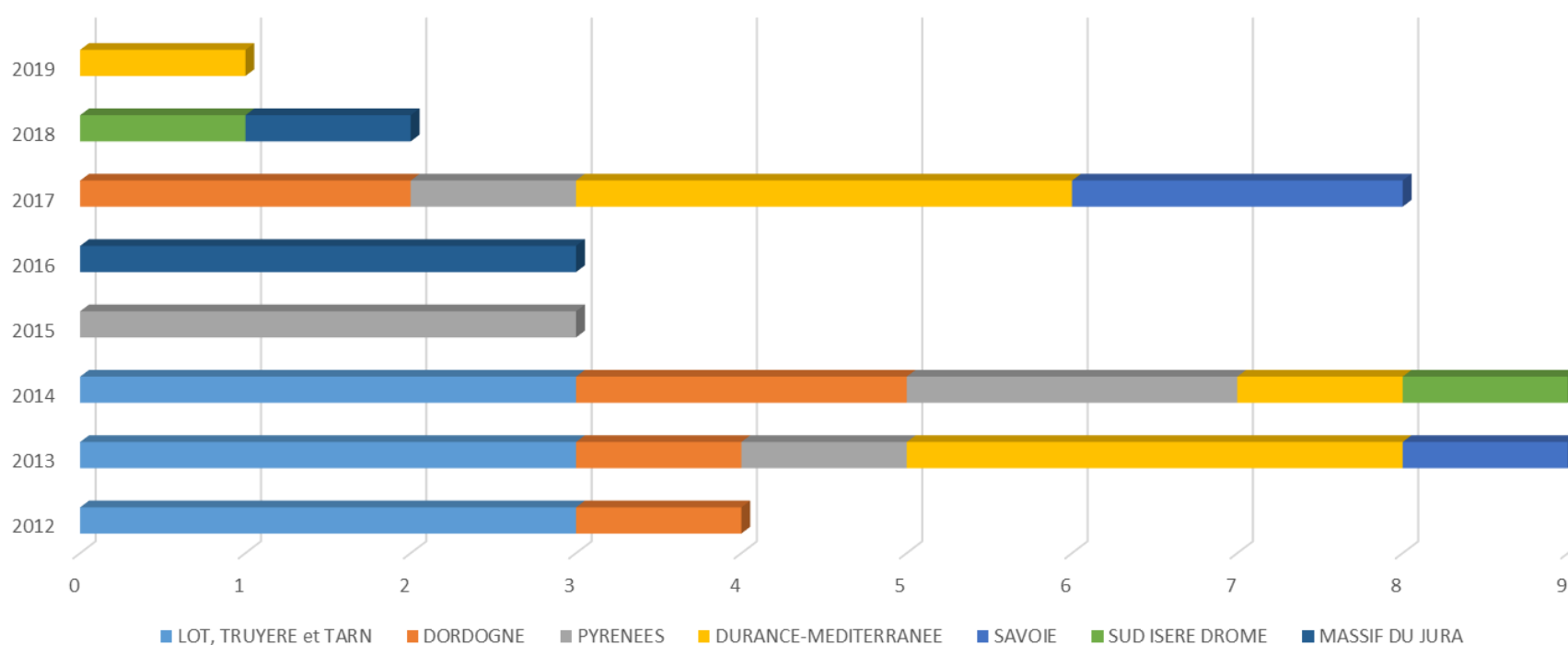
Pour cela, les Agences organisent des Rencontres d'Affaires entre donneurs d'ordre techniques, acheteurs et entreprises locales.

Des créations d'emplois mesurables



une rivière
un territoire
MASSIF DU JURA

Nombre d'entreprises accompagnées par le fonds 1R1T Financement (à fin T1 2019)



1

prise de parts sociales
dans la SCIC Clus'ter Jura



3

souscriptions
à 3 FPCI Invest PME



3

prospects
en cours d'examen

38

emplois
créés à fin 2018

39 dossiers d'accompagnement validés depuis 2012 pour un potentiel de **création de 503 emplois**. Une démarche qui s'inscrit dans la durée.

Comité d'Actions Territorial

de l'Agence EDF
« Une Rivière, Un Territoire »
Massif du Jura

Mercredi 19 Juin 2019
Lac de Chambly (39)




Objectif N°3

**Devenir un acteur de l'émergence de
filières industrielles et de l'innovation en
cohérence avec notre activité**

une rivière
un territoire
MASSIF DU JURA



Focus Tourisme Matinée



BÉLÉVÈRE RIVE GAUCHE
L'histoire du barrage de Vouglans

BÉLÉVÈRE RIVE DROITE
Un point de vue exceptionnel

600k€
investis pour le développement économique du Territoire dans les projets de belvédères et de la plage de Surchauffant.
Les travaux de réalisation ont été confiés à des entreprises du Massif du Jura.

Belvédère Rive droite
Usine de Saut-Mortier
Belvédère Rive gauche

TRAVAUX PLAGE DE SURCHAUFFANT

Après trois ans de concertations et d'études, et suite à l'arbitrage favorable du Département du Jura et de la Communauté de Communes de la Région d'Orgelet, les travaux d'aménagement de la plage de Surchauffant ont été réalisés fin 2018. Ils permettent à cette plage de pouvoir ouvrir plus fréquemment l'été par un adoucissement de la pente sur 70 m de plage. Il s'agit donc d'un véritable atout touristique pour le Territoire !

Focus Transition énergétique en début d'après-midi



ÉNERGIES
RENOUVELABLES
QUI FONT
DÉBAT

PÉDAGOGIE
DE
L'HYDROÉLECTRICITÉ

CENTRE D'ÉTUDES
PÉDAGOGIQUES
LOCAL

Des engagements et partenariats durables



LES RÉSOPTIMISTES
LA FOLLE IDÉE



Des participations à des événements coopératifs et innovants

Ainpuls
Propulsez vos idées !
cpme01



UTBM
INNOVATION
CRUNCH
TIME



BigUP
For **Startup**

DEMAIN...
 PETITE MONTAGNE

Pour faire pousser vos idées !

**START-UP
DE TERRITOIRE**

L'agence s'inscrit dans les démarches de promotion des entreprises du territoire

03 84 87 33 11
contact@madeinjura.pro
www.madeinjura.com

Association Made in Jura

ATTESTATION D'IDENTIFICATION

**AGENCE EDF
UNE RIVIÈRE UN TERRITOIRE
MASSIF DU JURA**

Adhérent n°160475

Le Président de l'Association

OLIVIER MORIN



ADHÉRENT 160475



Comité d'Actions Territorial

de l'Agence EDF
« Une Rivière, Un Territoire »
Massif du Jura

Mercredi 19 Juin 2019
Lac de Chambly (39)



Focus #1

Tourisme & Développement économique

une rivière
un territoire
MASSIF DU JURA



Des investissements majeurs d'EDF Hydro en 2018 pour l'attractivité du Territoire (600k€)



BÉLVÈDÈRE RIVE GAUCHE
L'histoire du barrage de Vouglans



BÉLVÈDÈRE RIVE DROITE
Un point de vue exceptionnel



TRAVAUX DE LA PLAGE DE SURCHAUFFANT



50 ans de Vouglans : la co-construction d'un événement majeur



15 000 participants

2 400 visiteurs sur le couronnement du barrage

+ DE 100 bénévoles

+ DE 30 animations sur 2 jours

BARRAGE DE VOUGLANS

50 ANS

COMMUNE de **Cernon**

Petite Montagne **Jura Sud** PARTI DE L'ENFANT

COMMUNAUTÉ DE COMMUNES DE LA RÉGION **JURA SUD**

Le grand Jura **Montagne**

50 ans de Vouglans : une projection vers le tourisme de demain

CLUS'TER JURA⁺
Coopérer - Révéler - Valoriser



130 participants
(professionnels, prestataires, élus, agents de collectivité, étudiants,...)

8 exposants

3 conférenciers

10 ateliers créatifs



Tourisme : un échange entre Territoires

Lac'titude
Imaginez le tourisme en vert et en bleu

DURABLE
ÉCOTOURISME
RURAL
INNOVATION

JEUDI
27
JUIN
2019



Lac'titude est un événement organisé par l'agence « Une Rivière, Un Territoire » Lot, Truyère & Tarn (avec de nombreux partenaires)

Un contenu riche: conférences, showroom de startups et inauguration du carré de vie !

Organisation d'un voyage d'études avec EDF « Une Rivière, Un Territoire » Massif du Jura, les Com Com Petite Montagne & Région d'Orgelet, l'OT Pays des Lacs, le Pays Lédonien, le PNR du Haut Jura

Comité d'Actions Territorial

de l'Agence EDF
« Une Rivière, Un Territoire »
Massif du Jura

Mercredi 19 Juin 2019
Lac de Chambly (39)



Focus #2

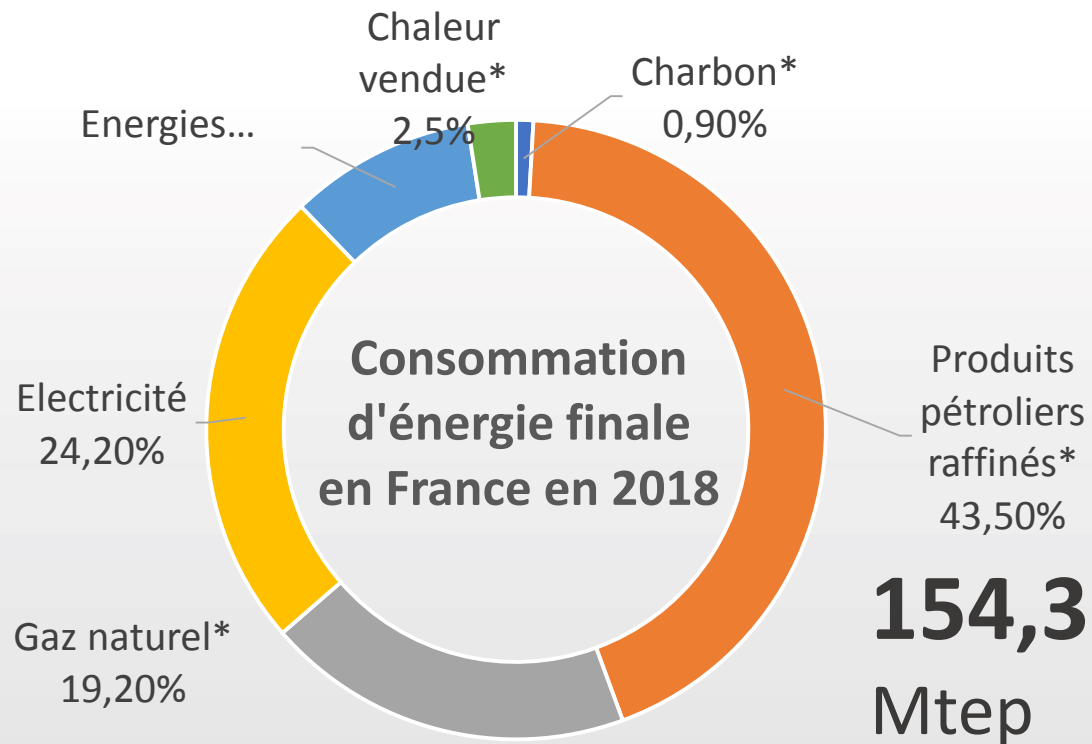
Transition énergétique & Projets de Territoires

une rivière
un territoire
MASSIF DU JURA



La transition énergétique en France

La consommation d'électricité en France n'est qu'une partie de la consommation d'énergie



LA TRANSITION ÉNERGÉTIQUE pour la **CROISSANCE VERTE**

Stratégie **NATIONALE BAS-CARBONE**

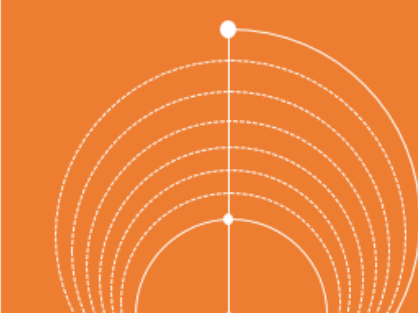
Programmation **PLURIANNUELLE DE L'ÉNERGIE**

- Au niveau mondial, l'objectif de l'AdP est de limiter à 2°C le réchauffement climatique
- Promulguée avant la signature de l'AdP, la LTECV fixe les orientations de moyen (2025-2030) et de long terme (2050) de la politique énergétique française
- La SNBC est un outil programmatique qui décline par secteurs le budget carbone d'ici à 2023
- La PPE est un outil qui transcrit les objectifs de la politique énergétique sur les mêmes jalons que la SNBC

CAP 2030

Doubler la production des énergies renouvelables d'ici à 2030

Rééquilibrer le mix de production en accélérant le développement des énergies renouvelables, en garantissant la sûreté et la performance du nucléaire existant et du Nouveau Nucléaire.



Tripler la part du business réalisé à l'international d'ici à 2030

Se déployer sur de nouvelles zones géographiques en développant nos solutions bas carbone dans les pays en croissance, tout en confortant nos positions en Europe.



La réponse du groupe EDF

Accroître la proximité avec nos clients

Créer des solutions compétitives décentralisées et des services énergétiques personnalisés et des réseaux intelligents.



1er ÉLECTRICIEN MONDIAL

Le Groupe est solidement implanté en Europe, notamment en France, au Royaume-Uni, en Italie et en Belgique. Sa production d'énergie, marquée par la montée en puissance des énergies renouvelables, s'appuie sur un mix énergétique bas carbone diversifié autour du nucléaire.

LEADER DE LA PRODUCTION BAS CARBONE

1er producteur mondial d'électricité nucléaire.
1er Groupe européen, producteur d'énergies renouvelables.
3e opérateur européen de services énergétiques.

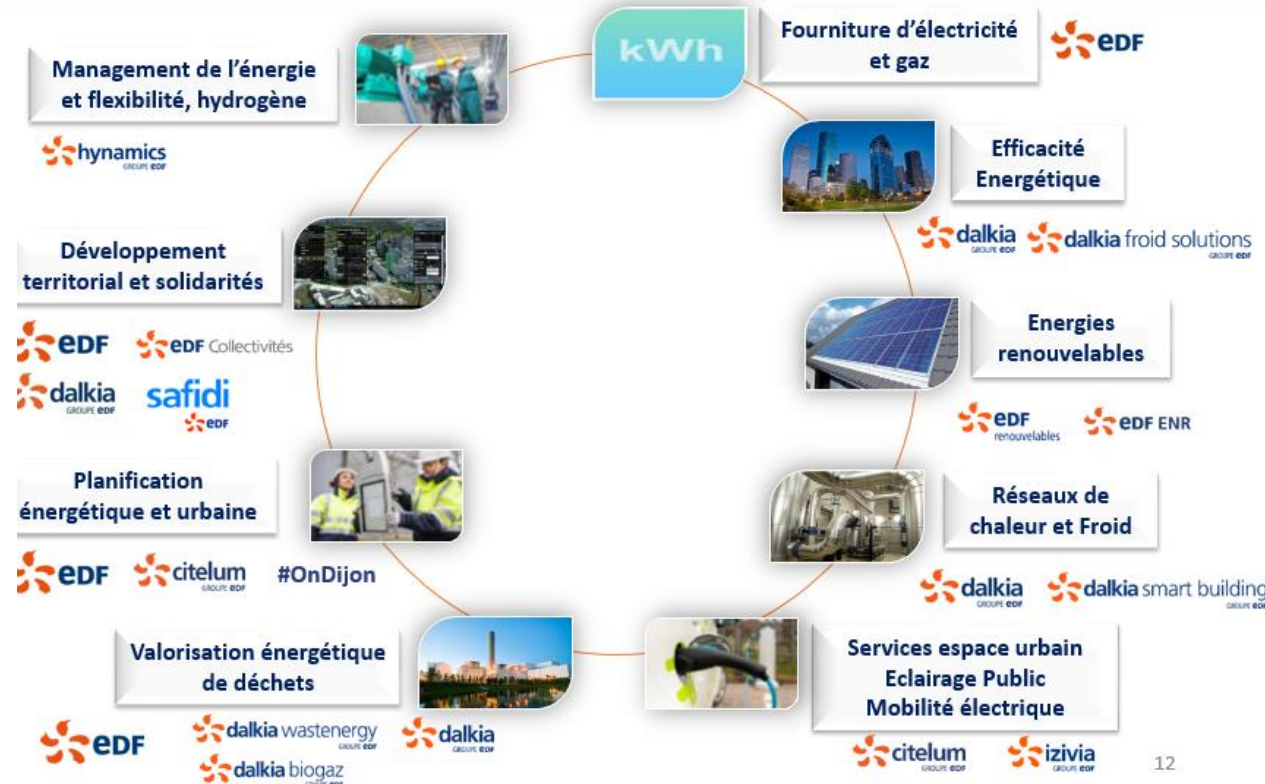
NOTRE AMBITION

Être l'électricien performant et responsable, champion de la croissance bas carbone

EDF COUVRE TOUS LES METIERS DE L'ÉLECTRICITÉ

Production
Transport, distribution
Négoce, commercialisation
Services énergétiques

UNE DIVERSIFICATION DE NOS OFFRES



EDF lance le plan solaire 2020-2035



Plan d'ampleur sans précédent en France qui représente à terme un **quadruplement** des capacités actuelles d'énergie solaire.

Investissement de **25 mds €** sur 15 ans (part importante de banques, partenaires, investisseurs)

CHIFFRES CLÉS

- Développement de 30 GW supplémentaires d'énergie solaire en France entre 2020 et 2035
- + 2 GW d'énergie solaire / an : rythme moyen de développement sur la période
- 25 000 à 30 000 hectares nécessaires pour le développement de ces 30 GW supplémentaires
- En France, EDF est le 1er producteur d'ENR avec plus de 20 GW d'hydraulique, d'éolien et de photovoltaïque

LE PLAN MOBILITÉ ÉLECTRIQUE

1^{er} fournisseur en électricité pour les véhicules électriques

Des offres commerciales renforcées et innovantes

OBJECTIFS

- **2022** : fournir en électricité **600 000 véhicules électriques** = 30% de parts de marché

1^{er} exploitant de réseaux de bornes

Des solutions de charge clés en main pour tous nos clients dans toutes les situations

OBJECTIFS

- **2019** : **1 solution de charge** pour tous nos clients disposant d'une place de parking
- **2022** : **75 000 bornes déployées** = N°1 du marché
- **2022** : donner accès à **250 000 bornes** en interopérabilité

Leader européen du smart charging

Accélérer le développement d'une infrastructure de « smart charging » et des services associés

OBJECTIFS

- **2020** : **4 000 bornes intelligentes** déployées
- **2035** : **1,5 million de véhicules avec une charge pilotée** = 25% de parts de marché

ÊTRE L'ÉNERGÉTICIEN LEADER DE LA MOBILITÉ ÉLECTRIQUE EN EUROPE DÈS 2022

sur nos 4 grands marchés : France, Royaume-Uni, Italie, Belgique

Le 1^{er} fournisseur en électricité pour véhicules électriques, soit 30% de parts de marché

Le 1^{er} exploitant de réseaux de bornes, N°1 du marché

Le leader européen du smart charging

Objectif: leader européen du stockage d'ici 2035

Un investissement de
**8 milliards
d'euros**
pour développer...

LE PLAN
stockage
électrique

...de nouvelles capacités de stockage
10 GW
dans le monde
d'ici à 2035

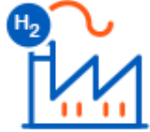


Le partenaire des territoires et des industriels pour une production d'hydrogène bas carbone



Une mobilité zéro émission

Améliorer la **qualité de vie sur vos territoires** grâce à des transports silencieux et sans CO₂ roulant à l'hydrogène : trains, bus, bennes à ordures, transports fluviaux ...



Une industrie bas carbone

Produire de l'**hydrogène bas carbone directement sur votre site industriel** pour vos processus dans l'agro-alimentaire, la verrerie, la fabrication d'engrais...



Une démarche partenariale

Co-construire vos projets avec un **hydrogène multi-usages** en bénéficiant de notre expertise ainsi que des partenaires du groupe EDF.



16M€ pour rentrer au capital de McPhy

Hynamics s'engage à



Investir dans les actifs de production



Construire des installations sûres, pérennes et performantes



Superviser, exploiter et assurer la maintenance des installations 24h/24

Transition énergétique : un échange avec le Territoire du Doubs

Événement organisé à Villars-sous-Dampjoux pour partager sur la transition énergétique et la place de la « petite hydraulique » dans cette transition

25

participants de tout profil (élus locaux, institutions économiques, entreprises, organisations environnementales, clusters innovants,...)

3

temps forts :

- **Visite** de l'usine de Dampjoux (25)
- Présentation d'un **diagnostic territorial** ébauché préalablement par 15 personnes autour de 4 axes (hydroélectricité, acteurs du territoire, potentiel et ressources, environnement)
- **Construction collective d'idées** à partir du diagnostic

