





Laurent MONEL  
 14 rue des Aigrettes - 01800 MEXIMIEUX  
 ☎ 06 03 83 67 17 - ☎ 09 56 76 69 43  
 ✉ lmonel@3dating.fr  
 🌐 www.3dating.fr

**Spécialiste des solutions 3D, 3Dating est votre partenaire concernant la mise en oeuvre des logiciels et outils 3D.**  
 Nos prestations sont adaptées à toutes tailles d'entreprises dans les domaines de l'industrie, le BTP ou l'architecture.

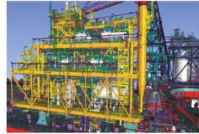
Installations Générales



Impressions 3D



Administration PDMS



Revue Maquettes



Réalité Augmentée



Présentations

Notre savoir-faire repose sur les connaissances métiers traditionnelles et numériques qui nous permettent d'exploiter au mieux ces dernières en accords avec les exigences industrielles.



Gardez le contact !



« Où serait le mérite, si les héros n'avaient jamais peur ? »  
 Tartarin de Tarascon



Pascal DURAND  
 LES BACCOLIERS - Allée des PRUNUS  
 01150 BLYES  
 ☎ 04 74 46 49 24 - ☎ 06 52 28 67 84  
 ✉ p.durand@acett.net  
 🌐 www.acett.net

**Spécialiste de l'assemblage étanche des tissus techniques, nous concevons et fabriquons des produits sur mesure en accompagnant nos clients du conseil à l'industrialisation quel que soit le domaine d'application.**



Avec 30 ans d'expérience, notre savoir-faire repose sur la connaissance des matériaux souples (tissus et film PVC, PU, ALCRYN, PEVA...) et la maîtrise des méthodes d'assemblages adaptées aux différentes applications.



Gardez le contact !



« Innover ce n'est pas avoir une nouvelle idée, mais arrêter une vieille idée »

Edwin Herbert Land



Audrey Adida

Responsable éditoriale

Audrey ADIDA

06 51 397 317

audreyadida@yahoo.fr

Responsable de projets éditoriaux, spécialisée dans l'apprentissage des langues étrangères : méthodes de langues (versions print et numérique), jeux et applications interactives.



Gardez le contact !

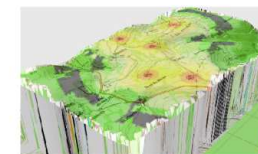
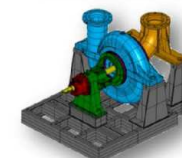
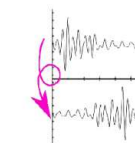


« Poussez la porte, le soleil est à l'intérieur »  
Paul Nougé



Thomas LE GALL  
06 45 92 56 93  
t.legall@avnir.fr  
www.avnir-energy.com  
Guillaume GUYADER  
06 01 09 08 10  
guillaume.guyader@sonorhc.com  
www.sonorhc.com

SONORHC est spécialisée dans différents domaines de l'acoustique et la mécanique pour des secteurs variés de l'industrie : énergie, aéronautique, automobile et bâtiment.  
AVNIR Energy est spécialisée dans l'ingénierie mécanique pour les industries de production et de transport d'énergie.



Notre savoir-faire repose sur le développement de technologies innovantes en vue d'intégrer ces technologies dans un système opérationnel



Gardez le contact !



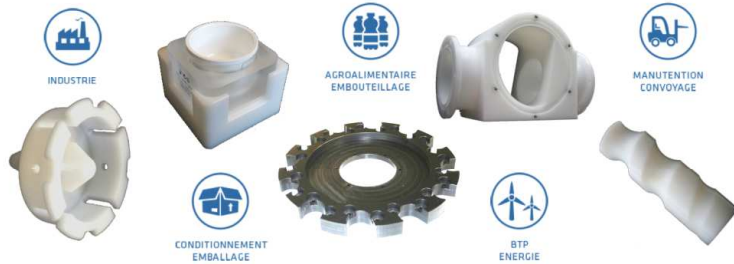
« L'imagination est plus importante que le savoir. Le savoir est limité alors que l'imagination englobe le monde entier, stimule le progrès, suscite l'évolution. »

Albert Einstein



Antony TREVISAN  
Z.A. Les Granges - 01150 LEYMENT  
☎ 04 74 34 98 39 - 📠 04 74 34 98 39  
✉ [contact@boutyplast.fr](mailto:contact@boutyplast.fr)  
🌐 [www.boutyplast.fr](http://www.boutyplast.fr)

**Spécialiste de l'usinage de matières plastiques, nous élaborons des composants spécifiques qui sauront répondre à vos exigences techniques (précision, performances mécaniques ou environnementales, autolubrification, etc.).**



Notre savoir-faire repose sur l'étude et la réalisation de prototypes, de petites et moyennes séries de pièces plastiques tournées, fraisées, profilées ou découpées quelque soit la matière (PE - PVC - PA6 - POM - PEEK - PMMA ...).



PARTENAIRES  
DU PROJET  
**LAB 01**  
Cowork & Innovation

Gardez le contact !



« Là où la volonté est grande, les difficultés diminuent »  
Winston Churchill



Jean-Pierre BRUNET et Bruno RAILLON  
813 Avenue Léon Blum - 01500 Ambérieu-en-Bugey  
☎ 04 74 46 13 46 - 📠 04 74 46 13 49  
✉ [contact@groupebrunet.com](mailto:contact@groupebrunet.com)  
🌐 [www.groupebrunet.com](http://www.groupebrunet.com)

## La Vision transverse de l'éco-aménagement des Territoires

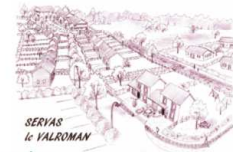
Aménagement  
Paysages



International  
Innovation



Construction



Réhabilitation  
Maintenance



La notion d'espaces de vies durables est au cœur de nos préoccupations quotidiennes.  
L'idée d'Hommes vivants dans des environnements naturels et technologiques, harmonieux.  
L'idée que les routes et les arbres, les infrastructures et la faune, les bâtiments et la flore...composent nos espaces de vie de demain.



PARTENAIRES  
DU PROJET  
**LAB 01**  
Cowork & Innovation

Gardez le contact !



« Pour un Monde meilleur,  
Faites appel aux Eco-Aménageurs »

**Spécialiste dans l'accompagnement de prise de vues aériennes, captures et traitements de données techniques**



Prise de vue aérienne



Thermographie



Photogrammétrie et modélisation 3D



Inspection



And more...

Notre expérience vous garantit d'obtenir un rendu rapide et fiable des données acquises pour l'intégration dans des solutions métiers ou en simple consultation. Nos drones vous permettent de repousser les limites humaines et être plus respectueux de l'environnement.



« Innover, c'est savoir abandonner des milliers de bonnes idées »  
Steeve JOBS

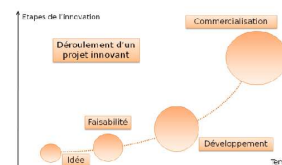


Gardez le contact !

La CCI de l'Ain, en lien avec les acteurs locaux et régionaux, soutient et accompagne :

- Le plus de repreneurs ou porteurs de projet possible (Maximiser leurs chances de réussite, prévenir et traiter les difficultés des entreprises avec le réseau d'experts)
- L'industrie et les services aux entreprises (Intervenir dans les domaines stratégiques de l'entreprise : innovation, compétitivité, projets collaboratifs, commercial, environnement... Apporter des réponses globales et un suivi dans le temps)
- La transition vers l'industrie du futur (Conforter les savoir-faire des PME de l'Ain, faciliter la transition numérique, appuyer les initiatives de Fab Labs, co-working...)

Les étapes et thématiques d'un projet innovant :



- Marketing de l'Innovation
- Levée de verrous technologiques (essais, R&D, Transfert de Techno)
- Juridique (Réglementation, Propriété Industrielle ...)
- Financement
- Recherche de fournisseurs et de partenaires
- Développement International
- Eco-Conception
- Management et Organisation

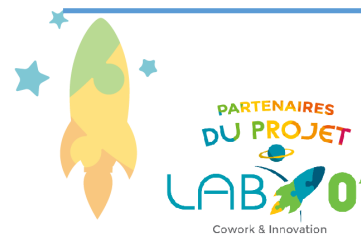
Enterprise Europe Network, le réseau des entreprises européennes :

- Conseils gratuits sur la propriété industrielle (France et Europe)
- Offres ou demandes de partenariats technologiques dans 63 pays



- En 6 ans, 1300 entreprises industrielles accompagnées sur un besoin innovation/stratégie et 10 000 porteurs de projet renseignés sur la création d'entreprise

Vous avez une idée, un grand projet, des freins, des opportunités, une restructuration, un changement de stratégie...ou simplement une question ?



« Fédérer les porteurs de projet autour des sujets d'avenir et des évolutions du monde de l'entreprise »



Gardez le contact !



Fabrice CORBIOLI

ZA en Point Bœuf – rue C<sup>de</sup> Jacquin  
01500 AMBERIEU-EN-BUGEY

☎ 04 74 38 25 29 - 📠 04 74 35 03 58

✉ contact@corbioli.fr

🌐 www.corbioli.fr

**Entrepreneur, constructeur, promoteur, spécialiste de logements Haute Qualité Environnementale, orienté vers l'éco-construction.**

Expérience reconnue dans le domaine de la réalisation de Bâtiments Basse Consommation pour lesquels nos savoir-faire a été primé à plusieurs reprises.



- ✓ Maisons individuelles
- ✓ Maisons groupées



- ✓ Immeubles
- ✓ Bureaux



Réalisation en 2010 de la première maison passive à énergie positive de la région Rhône-Alpes.

Notre devise : ANALYSER – ANTICIPER - EVOLUER



Gardez le contact !



« Pour ce qui est de l'avenir, il ne s'agit pas de le prévoir, mais de le rendre possible. »  
Antoine de Saint-Exupéry



Vincent BADARD

4 Place de Picardie – 01800 MEXIMIEUX

☎ 06 10 66 00 07

✉ diligence.composites@laposte.net

🌐 www.diligence-composites.fr

**Conception, Calcul, Etudes, Ingénierie, Prototypage**



Gardez le contact !



« La chance n'existe pas; ce que vous appelez chance, c'est l'attention aux détails. »  
Winston Churchill



Lilya LOUIS  
390 Bd du 8 mai 1945 BOURG-EN-BRESSE  
☎ 06 74 24 88 05  
✉ l.louis@dynacite.fr  
🌐 www.dynacite.fr

OFFICE PUBLIC DE L'HABITAT  
Implanté sur 4 Départements en Auvergne-Rhône-Alpes  
Acteur de Territoires > de 25000 logements.



Suivez l'actualité de l'entreprise sur :



Emilie LEGEE  
40 Montée Saint Barthélémy 69005 LYON  
☎ 04 72 77 27 80  
✉ emilie.legée@ecam.fr  
🌐 www.ecam.fr

Ecole d'ingénieurs créée en 1900, l'ECAM Lyon associe recherche, enseignement et innovation pour accompagner les mutations de l'industrie et de la société.



L'ECAM Lyon forme des ingénieurs créatifs, capables de résoudre des problèmes complexes, ayant un sens développé du collectif : des hommes et des femmes responsables qui mettent leur expertise scientifique au service d'un avenir éthique et durable.



Gardez le contact !



« Tout travail scientifique est une réalisation communautaire et non pas l'œuvre d'un cavalier seul. » Stephen Jay Gould



Pascale LYAUDET-SARRON  
 325 rue Bercaille - 39000 LONS-LE-SAUNIER  
 ☎ 06 08 77 36 83  
 ✉ pascale.lyaudet@edf.fr  
 🌐 www.massif-du-jura.developpement-edf.com

*Au sein de la production d'énergie renouvelable hydraulique, l'Agence EDF « Une Rivière, Un Territoire » Massif du Jura s'engage pour le développement économique, l'emploi et l'innovation auprès des entreprises des territoires de l'Ain, du Jura et du Doubs*



**Notre volonté :**

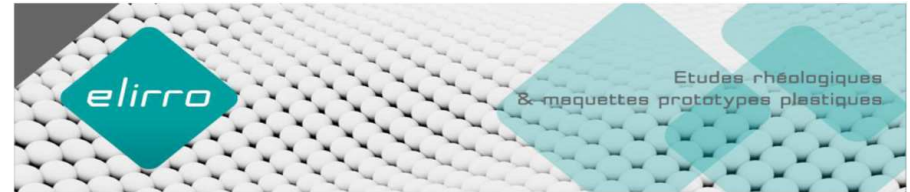
- ▶ Etre acteur de l'émergence de nouvelles filières industrielles et de l'innovation en cohérence avec nos métiers
- ▶ Accompagner les entreprises du secteur Eau-Energie-Environnement dans la croissance par du financement et de l'expertise
- ▶ Faire appel demain plus qu'aujourd'hui, à des entreprises locales pour nos propres besoins de sous-traitance (élec / méca / GC / BTP / ...)



Gardez le contact !



« Tout seul on va plus vite  
 Ensemble on va plus loin »



*Elirro*

Olivier Berthonneau  
 22 bis rue de la résistance – 01500 Ambérieu en Bugey  
 ☎ 06 52 81 37 10  
 ✉ elirro@elirro.fr  
 🌐 www.elirro.fr

**Société d'ingénierie spécialisée dans la simulation numérique des procédés de fabrication de composants en matières plastiques**

**Secteurs d'activités**



Médical



Aéronautique



Automobile



Energie



Jouet



Bricolage



Bâtiment



Cosmétique



Gardez le contact !



« Dépenser de l'énergie pour sauver celle de la planète »



ExpresScience

Marie-Céline JACQUIER  
520, quai du Buizin 01150 VAUX-EN-BUGEY

☎ 06 45 01 14 44 -

✉ contact@exprescience.com

🌐 www.exprescience.com

**Journaliste indépendante spécialisée dans les domaines de la santé et de l'environnement, je rédige des articles d'actualité et des dossiers pour la presse écrite et Internet.**



Principaux clients : Futura-sciences.com, lanutrition.fr, magazine Temps Libre 01 (basé à Bourg-en-Bresse), agences de communication...



Gardez le contact !



« Ils ne savaient pas que c'était impossible, alors ils l'ont fait »

Mark Twain



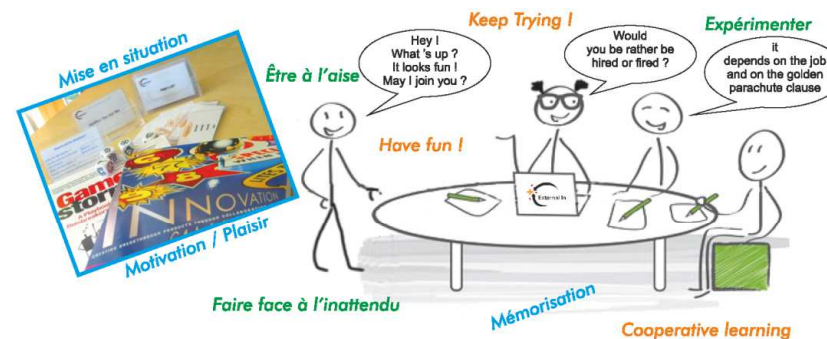
Stéphanie QUENTIN

☎ 06 10 25 32 35

✉ stephaniequentin@gmail.com

🌐 https://fr.linkedin.com/in/stephaniequentin

**Formation Professionnelle : Ateliers de conversation en ANGLAIS autour du jeu et du collaboratif**



Mon savoir-faire  
Anglais professionnel - Management interculturel  
Gestion d'équipes internes / externes  
Gestion de projets à dimension internationale.



Gardez le contact !



« Fédérer, Partager, Echanger pour produire de la valeur »



Laurent AUGER  
31 av du Général de Gaulle  
01500 Ambérieu en Bugey  
☎ 04 74 46 87 12 - 📠 04 74 35 01 94  
✉ contact@cabinet-fipar.fr  
🌐 www.cabinet-fipar.fr

**Expert-comptable, commissaire aux comptes nous vous accompagnons dans la gestion de votre entreprise ou de vos projets qu'ils soient innovants ou non. Nous vous conseillons également sur le statut de jeunes entreprises innovantes, CI recherche, la scoop...**

Nous vous proposons  
notre expertise



Nous proposons notre expertise en matière de comptabilité, fiscalité, gestion, audit, paie et consolidation pour les entreprises de toutes tailles de l'individuel au groupe de société.



Gardez le contact !



« Les seules limites de nos réalisations de demain, ce sont nos doutes et nos hésitations d'aujourd'hui. »  
Eleanor Roosevelt



atelier d'architecture  
grégoire magnien  
ARCHITECTE DPLG POST-DIPLOMÉ HQE

Grégoire MAGNIEN  
868 Chemin des Lazaristes  
01000 SAINT DENIS LES BOURG  
☎ 04 74 32 09 25 - 📠 04 74 32 09 38  
✉ gregoire.magnien@wanadoo.fr

**Spécialiste de l'approche environnementale et holistique, nous concevons et faisons réaliser des espaces à impacts positifs pour anticiper le monde de demain et le rendre possible.**  
Bâtiments passifs et positifs, espaces de fluidité, haut niveau de confort, démarche négawatt,...

Ce qui compte, ce n'est pas l'architecture, c'est ce qu'on en fait :  
vue depuis l'une de nos réalisations



Notre savoir-faire repose sur une démarche qualité élargie visant à rendre explicite l'implicite afin de l'intégrer dans une conception multicritères produisant des projets d'une belle richesse, respectueux de leur environnement voir l'améliorant tout en créant des espaces favorisant le bien-être et le relationnel humain.



Gardez le contact !



"Les problèmes du monde ne peuvent être résolus par des sceptiques ou des cyniques dont les horizons se limitent aux réalités évidentes. Nous avons besoin d'hommes capables d'imaginer ce qui n'a jamais existé." John F. Kennedy



Philippe GARCIN  
53 chemin de la plumassière  
69230 St Genis Laval  
☎ 06 82 84 47 99  
✉ pgarcin@inhomine.fr  
🌐 www.inhomine.fr

**Accompagnement des entrepreneurs qui veulent donner plus de sens à leurs projets de développement économique**

Explorer des futurs  
souhaitables

Sentiers de prospective  
Voyages déroutants  
RandoStratégie®  
Accompagnement miroir

Exploration

Réinventer les modèles  
économiques

Économie circulaire  
Parcours de réinvention  
Regards croisés, art  
Intrapreneuriat social

Collaboration

Maximiser les impacts  
positifs

Duplication / essaimage  
Croissance durable  
Innovation sociale

Utilité sociale

*Inventer avec vous un avenir durable, et le faire avec plaisir*



Gardez le contact !



*"Fréquenter le doute, l'incertain, s'attendre à l'imprévisible,  
vivre avec l'inexplicable, y demeurer le plus Humain possible"*  
P. Chamoiseau



Christophe BULLIOD  
150 allée des Acacias - 01150 Saint-Vulbas  
☎ 04 74 34 71 19  
✉ contact@mandarine-services.fr  
🌐 www.mandarine-services.fr

**Fondé en 2012, Mandarine-services s'est rapidement imposé comme un acteur de référence dans le développement de solution d'aide et d'accompagnement à domicile pour personnes âgées, fragilisés, hospitalisés à domicile.**



*Fort de notre savoir-faire et face à l'enjeu sociétal du maintien à domicile des personnes fragiles et dépendantes, Mandarine-services développe un bouquet de services à la personne alliant aide humaine, aide technique et technologique et soutien connecté*



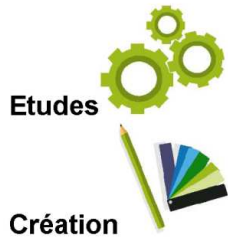
Gardez le contact !





Christian RAT  
 20 rue du Villier – 01500 CHÂTEAU-GAILLARD  
 ☎ 04 74 34 63 41 - ☎ 04 74 34 63 39  
 ✉ [msm@msm-signalitic.fr](mailto:msm@msm-signalitic.fr)  
 🌐 [www.msm-signalitic.fr](http://www.msm-signalitic.fr)

**Spécialiste de la signalétique intérieure et extérieure**, nous intervenons dans tous les domaines d'activités (Industrie, Santé, Administration, Education, Commerce,...). Notre large gamme de produits allant des enseignes lumineuses aux plaques de portes, en passant par les totems, est à votre disposition. Et avec le BIG BAND' nous sommes aussi présent sur les secteurs du balisage de sécurité, du guidage de file d'attente et de l'événementiel



Notre expérience de plus de 35 ans et notre maîtrise de la chaîne complète (de l'étude à l'installation) sont de véritables atouts pour répondre à tous vos besoins



Gardez le contact !

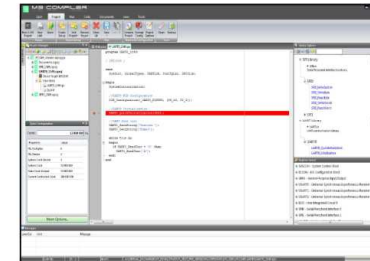


MSM SIGNALETIC, le sens de l'orientation



Florent Comtet  
 270 allée des Lilas 01150 Saint Vulbas  
 ☎ 06 72 50 71 01  
 ✉ [f.comtet@rentcomtechnologies.com](mailto:f.comtet@rentcomtechnologies.com)  
 🌐 [www.rentcomtechnologies.com](http://www.rentcomtechnologies.com)

**Rentcom Technologies**, bâtisseur d'applications informatiques, concepteur de solutions numériques et inventeur d'objets connectés.



Développement d'application informatique sur-mesure, développement de firmware, de maquettes et prototypes pour objets connectés



Gardez le contact !



« Là où la volonté est grande, les difficultés diminuent »  
 Winston Churchill



Agence de  
**Design Global**  
Produit • Communication • Espace

Sébastien TERRAL  
8 Rue Quinet 01000 BOURG EN BRESSE  
☎ 04 74 42 72 85  
✉ [sebastien@teds.fr](mailto:sebastien@teds.fr)  
🌐 [www.teds.fr](http://www.teds.fr)

### Agence de Design Global et de Communication à 360°

Notre métier, c'est le design. Sous toutes ses formes !  
Nous l'aimons lorsqu'il est industriel et qu'il dépasse les contraintes. Nous le pratiquons quand il est graphique et nous permet de rendre intelligibles les informations les plus complexes. Nous l'apprécions quand il se fait transversal et rend concret les projets ambitieux. Ce design un brin frondeur mais toujours enthousiaste, nous l'exerçons avec bonheur depuis ... 10 ans !



Stratégie – Créativité – Design Produit – Design d'Espace – Communication Web & Print



Gardez le contact !



vivre au futur

Florian AROT  
ZEST- 813 avenue Léon Blum  
01500 Ambérieu en Bugey  
☎ 06 64 42 13 35  
✉ [farot@anywhere-zest.com](mailto:farot@anywhere-zest.com)  
🌐 [www.anywhere-zest.com](http://www.anywhere-zest.com)

Pour vivre libre, il faut que notre espace de vie soit autonome et utilise les seules ressources naturelles qui l'entourent. Respectueux des lieux et des cultures dans lesquels il s'installe, notre espace de vie s'approprie les traditions, les matériaux et les savoir-faire locaux. Grâce à nos modules techniques, anywhere zest® il est possible de vivre en autosuffisance et en absence des réseaux, eau, électricité, sanitaires, connections...

### La gamme CUBE anywhere zest®

energy ⚡



water 💧



connect 📶



clean 🌿



Modulaire

Les cubes s'adaptent aux usages



Gardez le contact !

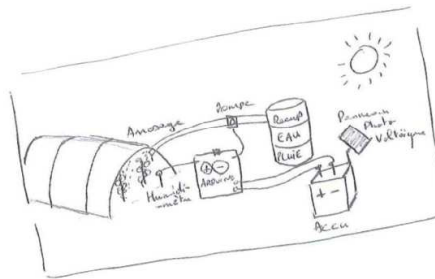




# BHAAM ! du LAB01

Bidouilleurs  
Hackers  
Amateurs  
Alternatifs  
Makers

**Collectif de Particuliers,  
nous venons ici par curiosité, envie de partage, de création  
collective ou individuelle.**



**Nos projets sont aussi divers que nous. Promouvoir le partage de  
savoirs quelques soient l'âge, les connaissances techniques ou  
les besoins.**



## MEMBRES FONDATEURS





COWORKING + FAB LAB + LIVING LAB



Né de la volonté d'acteurs économiques locaux de se doter d'un outil innovant permettant l'expérimentation collective et le transfert de savoir-faire, LAB01 a ouvert ses portes en septembre 2016, quartier gare à Ambérieu-en-Bugey.



COWORKING + FAB LAB + LIVING LAB

UN RESEAU + DES EQUIPEMENTS + DES SALLES DE REUNIONS

PROPULSEUR  
D'INTERACTIONS

Orienté vers les technologies numériques & les nouveaux modes de travail, LAB01 est un outil collectif pour tester, expérimenter et acquérir des compétences ensemble.

- ➔ MUTUALISER LES MOYENS IMMATÉRIELS & ÉQUIPEMENTS
- ➔ FÉDÉRER AVEC DES AXES STRATÉGIQUES ET INSPIRANTS
- ➔ IMPLIQUER LES PARTIES PRENANTES DANS LA CO-CONSTRUCTION DU PROJET



WWW.LAB01.FR



### Cowork Pro

Des espaces de travail partagé, avec du wifi, du café mais aussi un réseau de travailleurs encourageant l'échange et l'ouverture. On y vient avec son matériel pour travailler quelques heures ou quelques mois.

+ une salle de 65m<sup>2</sup> propice à la créativité pour vos réunions, formations et ateliers.

### Living LAB

Un regroupement d'acteurs publics et privés, d'entreprises, d'associations et de citoyens, pour inventer et tester des services, des outils ou des usages nouveaux. On s'appuie sur la diversité des compétences, des connaissances et des cultures, pour confronter un prototype à la réalité des usages.



### Fab LAB

Un laboratoire de fabrication numérique pour la conception et la réalisation d'objets et prototypes. Découpe et gravure laser, impression 3D, petit usinage, matériel électronique... Les équipements mutualisés permettent de passer rapidement de l'idée au prototype.

+ Le Bar de l'innovation ouvert à tous pour favoriser les rencontres.

## REJOIGNEZ-NOUS !

LAB01 est une association qui réunit des entreprises, des institutions et des particuliers autour d'un intérêt commun :

« l'intelligence collective et le numérique au service de l'innovation »

 [WWW.LAB01.FR](http://WWW.LAB01.FR)  
 [INFO@LAB01.FR](mailto:INFO@LAB01.FR)  
 06 71 34 90 24  
 04 37 61 68 14

Et vous... Qu'allez-vous faire avec LAB01 ?

## MEMBRES FONDATEURS



Logo & création graphique par shinylab.com

**LAB01 : MAISON DES ENTREPRISES ET DES SAVOIRS**  
48 Rue Gustave Noblemaire - 01500 Ambérieu-en-Bugey  
Association Loi 1901