



## MIEUX NOUS CONNAÎTRE

- 1 - La démarche portée par l'Agence « Une Rivière, Un Territoire » Massif du Jura
- 2 - La sécurité, un objectif commun**
- 3 - Les modalités d'achats entre EDF et les entreprises
- 4 - Le fonctionnement et les besoins à venir d'EDF Production Hydraulique

C'EST  
PARCE QUE  
**LES RISQUES**  
SONT  
RÉELS...



...QUE  
**LES RÈGLES**  
EXISTENT !

## LA SÉCURITÉ ENTRE EDF ET SES PRESTATAIRES...

...UNE RELATION DE  
**CONFIANCE**

CONFIANCE



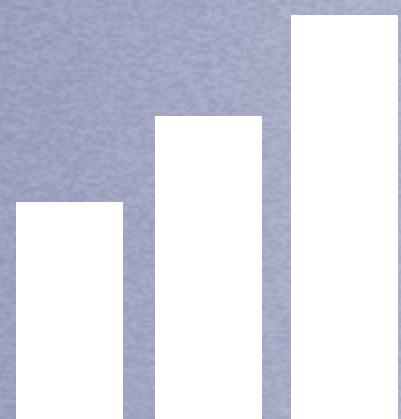
...UNE VIGILANCE  
**PARTAGÉE**

PARTAGÉE

...UNE SINCÉRITÉ  
**D'ÉCHANGES**

ÉCHANGES

**ACTIVITÉ  
HYDRAULIQUE  
EN CROISSANCE  
SUR  
2006 / 2020**



plus de  
**1000** PRESTATAIRES  
EN 2015

**AUGMENTATION  
DES  
PRESTATAIRES  
SUR LES  
AMÉNAGEMENTS  
HYDRAULIQUES  
D'EDF**



## DES RÉSULTATS ACCIDENTOLOGIQUES INSATISFAISANTS

**NATIONAL**

**1** ACCIDENT  
MORTEL  
AU MINIMUM / AN

	EDF	Prestataires
2013	0	2
2014	0	1
2015	0	2
2016	0	2

**ACCIDENTS  
AVEC ARRÊT**

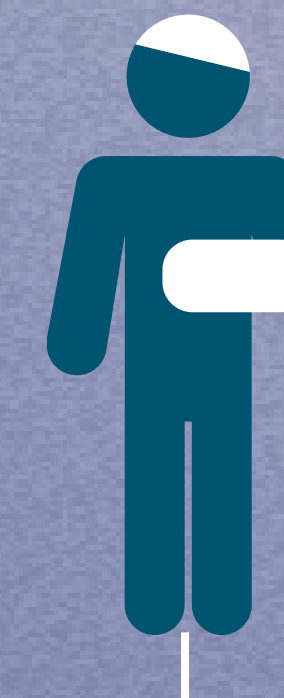
	EDF	Prestataires
2013	27	65
2014	52	57
2015	30	66
2016	22	34

**UNITÉ EST**

**0** ACCIDENT  
MORTEL  
SUR LA PÉRIODE  
2013 - 2016

**ACCIDENTS  
AVEC ARRÊT**

	EDF	Prestataires
2013	3	9
2014	5	10
2015	0	8
2016	6	2



### LES 13 RÈGLES VITALES



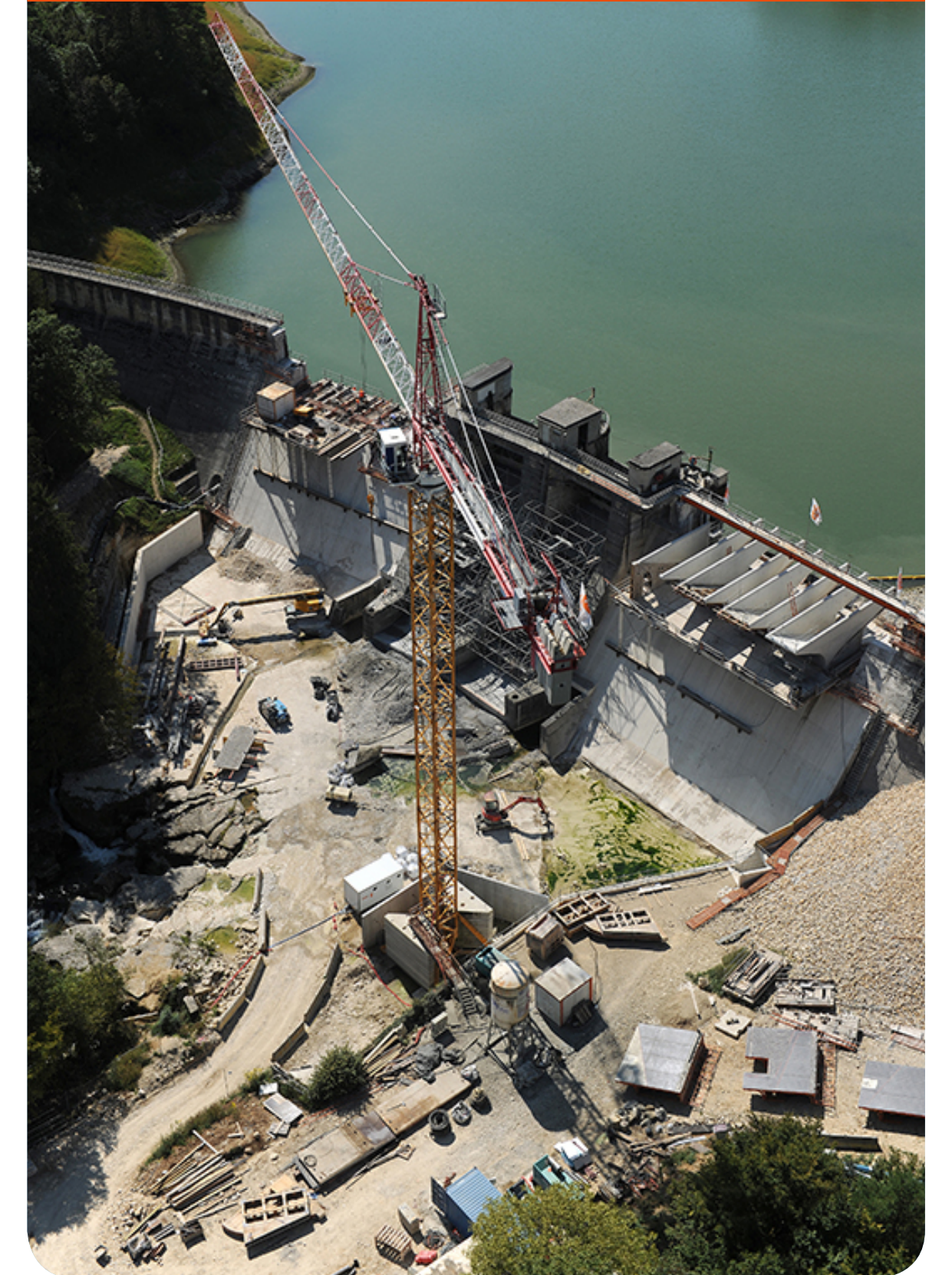
### LES 5 RISQUES MAJEURS IDENTIFIÉS PAR L'UP EST



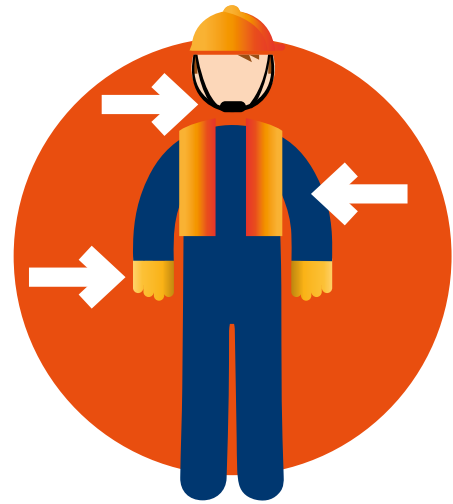
### LA SÉCURITÉ = LE RPP



### LES RÈGLES DE SÉCURITÉ ET HABILITATIONS



### LES RÈGLES VITALES



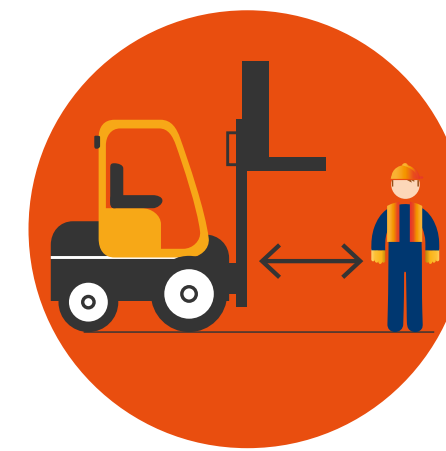
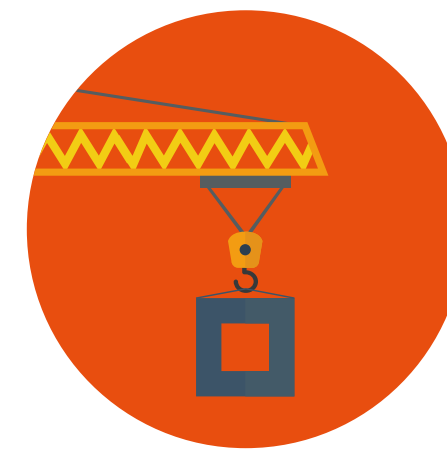
**PORT DES ÉQUIPEMENTS DE PROTECTION**



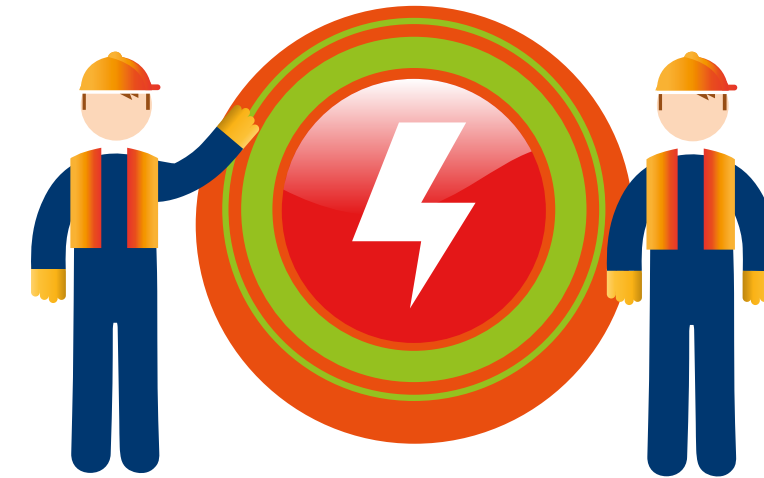
**RISQUE CHUTE DE HAUTEUR**



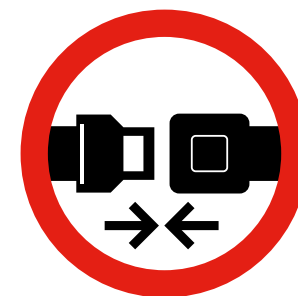
**RISQUE ANOXIE / ASPHYXIE**



**> RISQUE MANUTENTION**

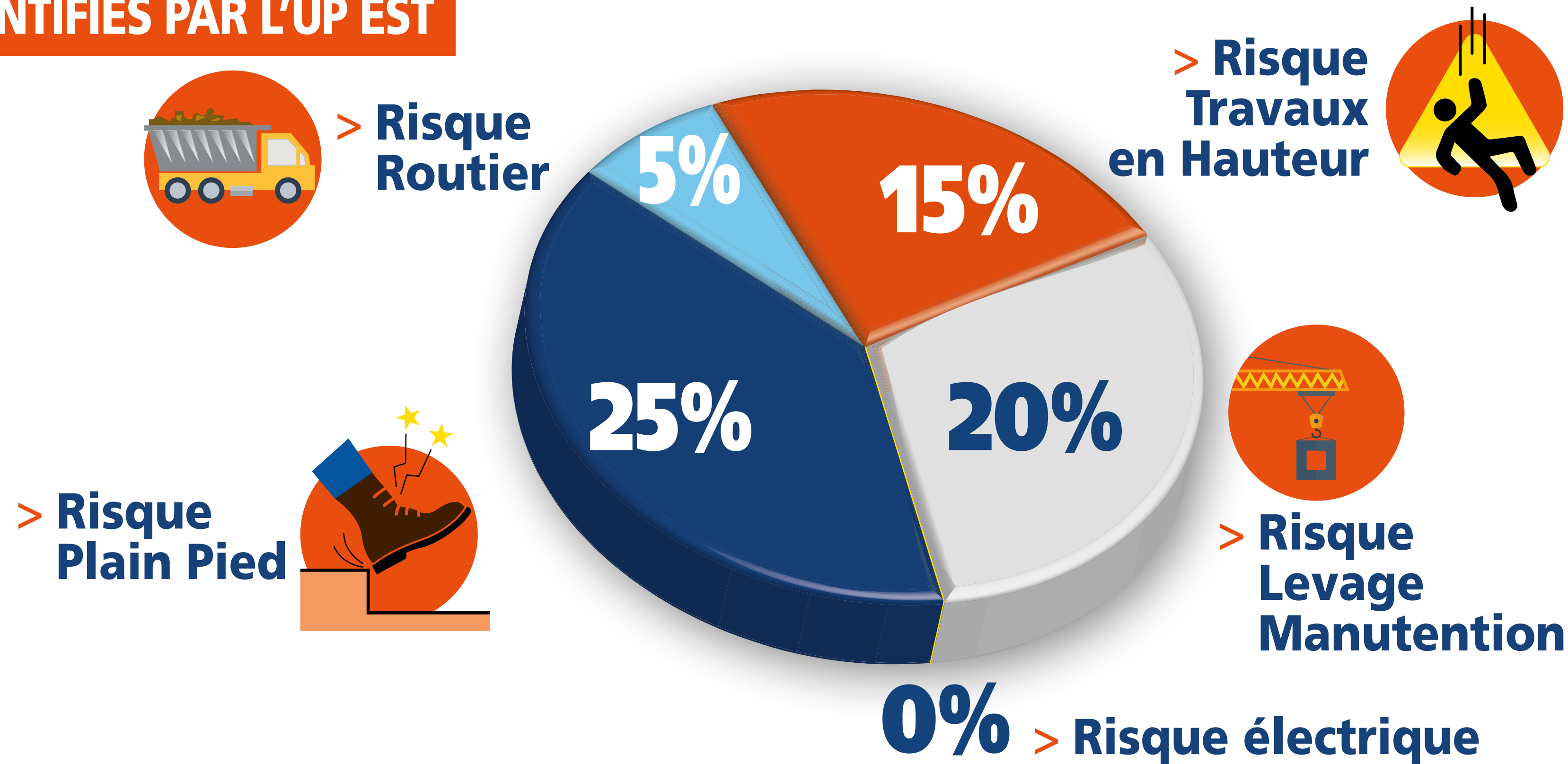


**> RISQUE SOURCES D'ÉNERGIE**



**> RISQUE ROUTIER**

#### LES 5 RISQUES MAJEURS IDENTIFIÉS PAR L'UP EST



EXPLIQUENT

**65%**

DES  
ACCIDENTS  
AVEC ARRÊT

> L'ensemble des événements (analyses : accidents - presque accidents - précurseurs) est analysé pour améliorer en continu la maîtrise de nos risques opérationnels

### LA SÉCURITÉ = LE RPP

- > **Le RPP**  
(Recueil de Prescriptions au Personnel)  
définit le rôle des acteurs et les obligations de chacun  
lors d'un chantier
- > **Le RPP** s'applique aux personnels EDF et aux prestataires
- > **Le RPP** définit ce qui est prescrit et ce qui est interdit
- > **Le RPP** est téléchargeable sur :

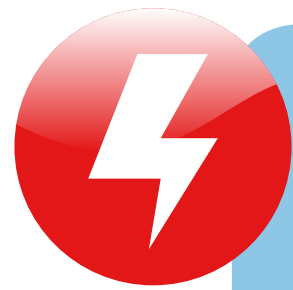
[www.massif-du-jura.developpement-edf.com](http://www.massif-du-jura.developpement-edf.com)



### LES RÈGLES DE SÉCURITÉ ET HABILITATIONS

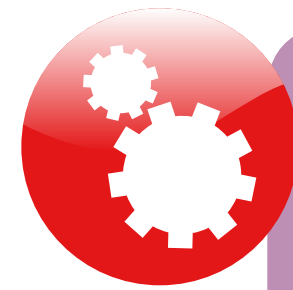
#### > Le RPP

précise, en fonction des chantiers et de la mission à réaliser, **les habilitations nécessaires**



#### Risques électriques Basse Tension Haute Tension

0 : Non électricien  
1 : Exécutant  
2 : Chargé de Travaux  
BR : Chargé d'Interventions



#### Risques Mécaniques

0 : Non Mécanicien  
1 : Exécutant  
2 : Chargé de Travaux  
MR : Ch. d'Interventions Immédiates en mécanique  
M2 Essai : Chargé d'essai



Toute entreprise réunissant l'ensemble des conditions suivantes :

- > Prestataire intervenant **sur site**
- > Entreprise de plus de **5 salariés**
- > Réalisant un CA de plus de **50 k€ par an pour la Production Hydraulique**

devra être **certifiée Sécurité**  
(MASE, OHSAS, ou autre système  
de certification équivalent)  
au **31/12/2017**



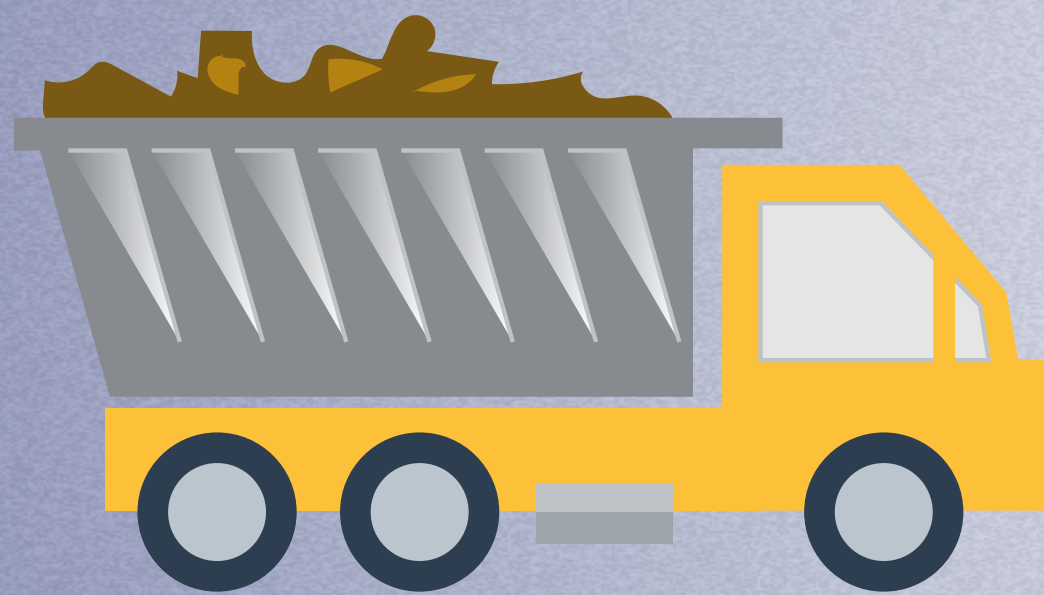
...



> **EDF** est certifié ISO 14001  
Des installations en milieu ouvert proches de milieux naturels  
souvent sensibles



**GESTION DES DÉCHETS**  
(PRODUCTION, STOCKAGE,  
VALORISATION)



**STOCKAGE DE PRODUITS  
DANGEREUX  
OU POLLUANTS**

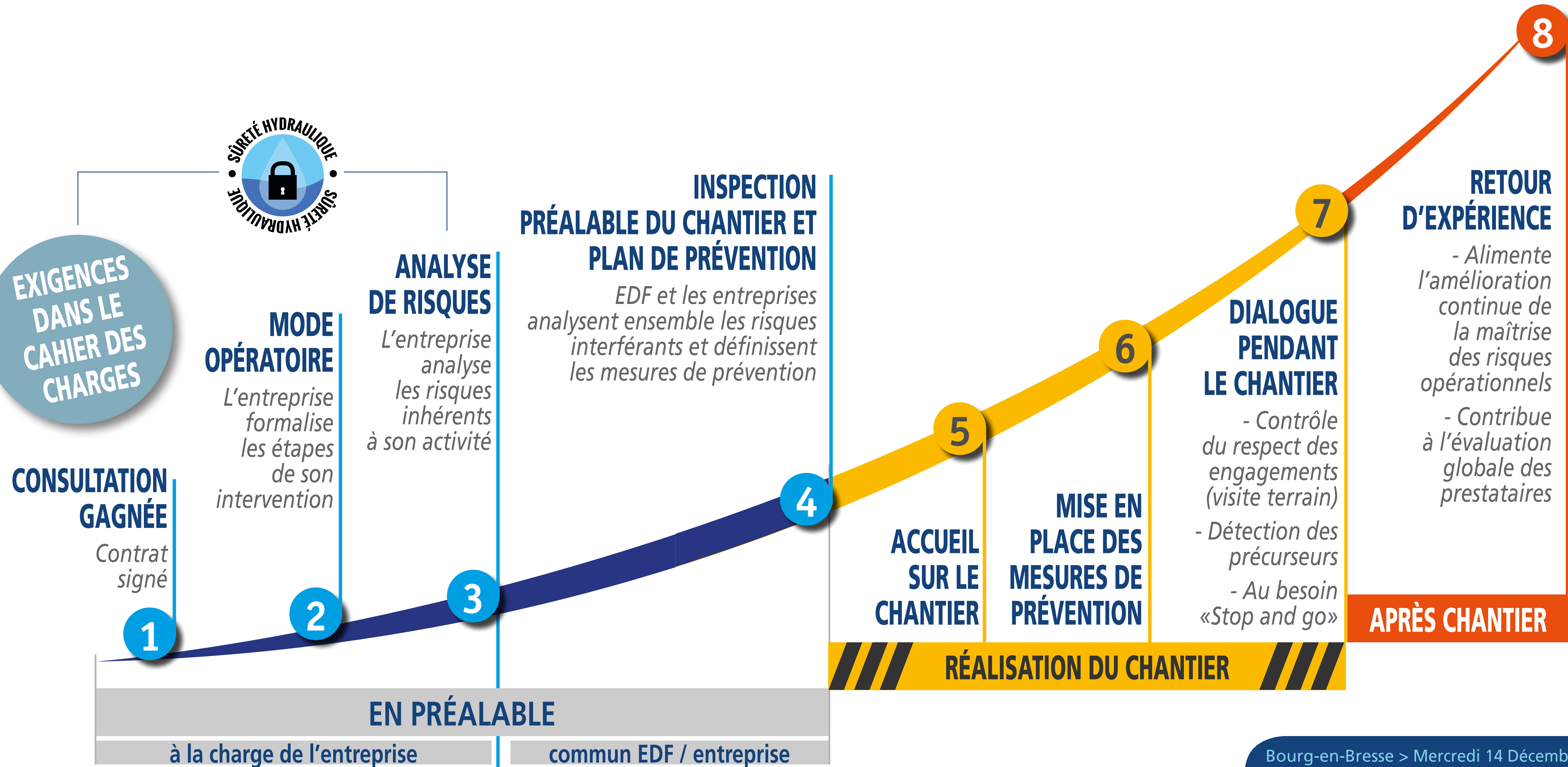


**QUALITÉ DE L'EAU**



## 2 - La sécurité, un objectif commun

# LE DIALOGUE : COMMENT CRÉER LES CONDITIONS DE RÉUSSITE



### INTERVENANTS

**Christophe SUBTIL**

*Dirigeant*



**Nicolas CHOUTEAU**

*Administrateur*

MASE Rhône-Alpes



**CERTIFICATION SÉCURITÉ  
PARLONS-EN...**

### MODÉRATEURS

**Bertrand GLAIZAL**

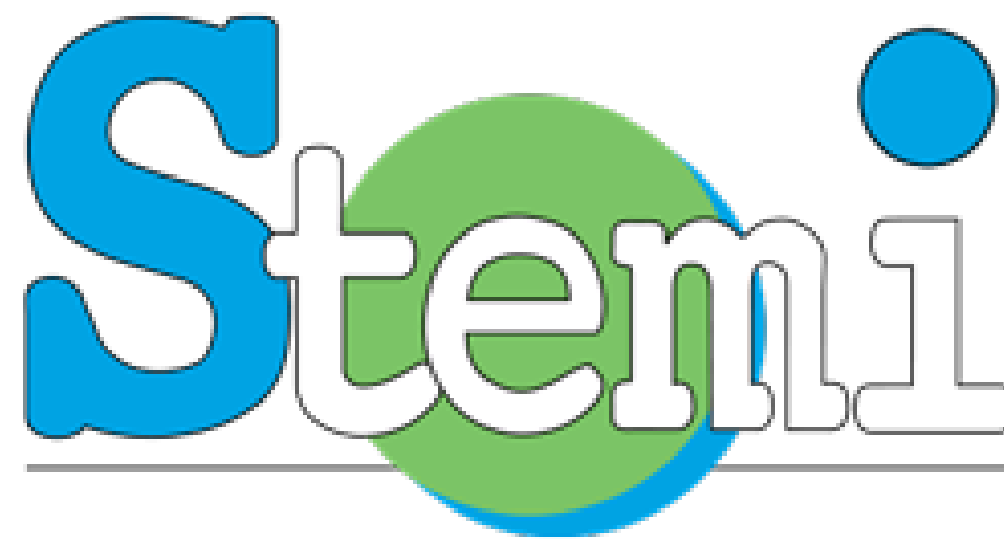


**Pascale LYAUDET-SARRON**



**Entreprise spécialisée dans l'Electricité, l'Automatisme et la Maintenance Industrielle.**

Réalise les installations électriques chez ses clients industriels dans les secteurs de l'Energie, l'Agro-Alimentaire, la Plasturgie, la Mécanique, la Pharmacie / Chimie, les Intégrateurs et fabricants de machines spéciales.



Stemi

### REPÈRES CLÉ

**CA : 6 M€**

**EFFECTIF : 49 PERSONNES**

**CERTIFICATION :**

**UIC PUIS MASE DEPUIS 2004**

### INTERVENANT

**Christophe SUBTIL**

*Dirigeant*

*Dans l'entreprise depuis 1998*



### Une association d'entreprises au service de la prévention

- Un référentiel

- 5 axes du MASE

Engagement de la direction

Compétences et qualifications professionnelles

Organisation du travail

Efficacité du système de management

Amélioration continue

- Des résultats concrets

En 10 ans en Rhône-Alpes :

+ de **2000** ATTA évités

+ de **100 000** jours d'arrêt évités



### REPÈRES CLÉS

**8** associations

**206** entreprises utilisatrices

**4425** entreprises intervenantes

**3436** entreprises certifiées

Environ **400 000** salariés

**35%** des entreprises certifiées ont moins de **20** salariés



### INTERVENANT

**Nicolas CHOUTEAU**

*Administrateur*

MASE Rhône-Alpes